

Fahrzeug-Id: sx040008 / 040008



VW Caddy Caddy 'Dark Label' 1.5 TSI, Licht&Sicht-Paket, Winterpaket

1498cm³, 85 kW (116 PS), Benzin
Van/Kleinbus, Automatik, Schwarz

Preis: 43.500 €

Technische Daten

Preis	43.500 €
Fahrzeugzustand	Neuwagen
Fahrzeugtyp	Van/Kleinbus
Kilometerstand	10 km
Hubraum	1498 cm ³
Leistung	85 kW (116 PS)
Kraftstoff	Benzin
Anzahl Sitzplätze	5
Anzahl Türen	4/5
Getriebe	Automatik
Umweltplakette	Euro 6
Erstzulassung	Neu
Farbe	Schwarz
Klimaanlage	Klimatisierung
Innenfarbe	Andere
Innentyp	Stoff

Ausstattungsmerkmale

Klimatisierung
Leichtmetallfelgen
Elektronisches Stabilitätsprogramm (ESP)
Antiblockiersystem (ABS)
Elektrische Wegfahrsperre
Elektrische Fensterheber
Servolenkung
Tempomat
LED-Scheinwerfer
Sitzheizung Vorne
Bluetooth
Multifunktionslenkrad
Tuner/Radio
Panorama-Dach
Isofix (Kindersitzbefestigung)
Lichtsensor
Start/Stopp-Automatik u.v.m.

Verbrauch (WLTP)

6,7 l/100km (kombiniert)
8,7 l/100km (Innenstadt)
6,6 l/100km (Stadttrand)
5,7 l/100km (Landstraße)
7,0 l/100km (Autobahn)
153 g/km (komb.)

CO₂-Emissionen (WLTP)

CO₂-Klasse

Auf Grundlage der CO₂-Emissionen (kombiniert)



Energiekosten bei 15.000 km Jahresfahrleistung	1.930 €/Jahr
Kraftstoffpreis	1,92 €/l (Jahresdurchschnitt 2023)
Mögliche CO₂-Kosten über die nächsten 10 Jahre (15.000 km/Jahr)	2.639 € (bei einem angenommenen mittleren durchschnittlichen CO ₂ -Preis von 115 €/t)
	1.148 € (bei einem angenommenen niedrigen durchschnittlichen CO ₂ -Preis von 50 €/t)
	4.361 € (bei einem angenommenen hohen durchschnittlichen CO ₂ -Preis von 190 €/t)
Kraftfahrzeugsteuer	159 €/Jahr

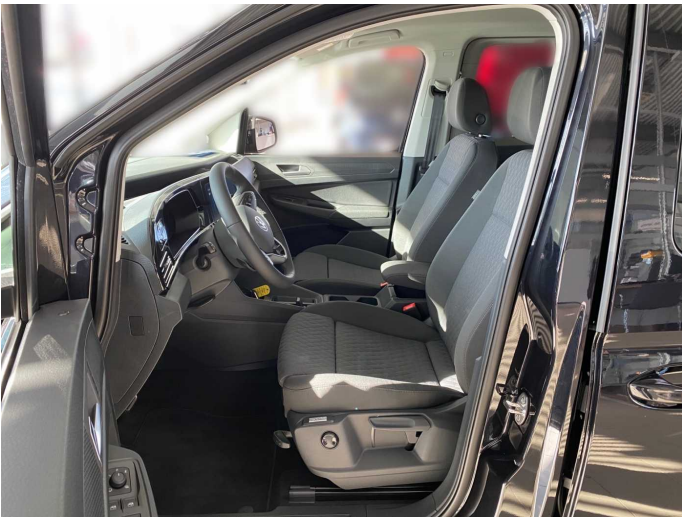
Beschreibung

Interne Nummer: **SX040008**, **Fahrzeugstandort: Filiale VW-Nutzfahrzeuge Wächtersbach**

Fahrassistenz-System: Spurwechsellassistent (Side Assist) mit Auspark-Assistent, Fahrassistenz-System: Autom. Distanzregelung (ACC inkl. follow to stop), Sprachverstärkung elektronisch (Kommunikation innen), Automatische Fahrlichtschaltung (ALS) mit Leaving Home / Coming-Home-Lichtfunktion, Scheibenwischer mit Licht- und Verglasung und Zuziehhilfe, Umfeldleuchte in Heckklappe, Klimaanlage Climatronic 2-Zonen, Lenkrad (Leder) mit Multifunktion und Schaltfunktion, Leuchtweitenregelung automatisch, Abbiege- und Allwetterlicht / Schlechtwetter-Licht, Schließ-/Startsystem Keyless Access, Sitze vorn höhenverstellbar, links neigungsverstellbar und Sitztiefenverstellung, Lendenwirbelstützen vorn elektr. verstellbar, Scheibenwaschdüsen heizbar, Frontscheibe heizbar, Sitzheizung vorn, Beifahrerairbag abschaltbar, Außenspiegel elektr. verstell- und heizbar, Außenspiegel schwarz lackiert, Abdeckung Schiebetürleiste schwarz, Bodenbelag hinten (Teppich), Bodenbelag vorn (Teppich), Dachreling, Elektron. Stabilitäts-Programm (ESP) Bremsassistent, ASR/ABS, EDS, MSR, Fahrassistenz-System: Abbiegebremsfunktion und Ausweichunterstützung, Fahrassistenz-System: Ablenkungs- und Müdigkeitserkennung, Fahrassistenz-System: Multikollisionsbremse (Multi Collision Brake) Fahrassistenz-System: Spurhalteassistent (Lane Assist), Fahrassistenz-System: Umfeldbeobachtungssystem (Front assist) mit City-Notbremsfunktion, Fahrassistenz-System: Verkehrszeichenerkennung, Fensterheber elektrisch vorn, Frontkamera (Multifunktionskamera Frontscheibe), Funkschlüssel (2) klappbar, Geschwindigkeits-Regelanlage (Tempomat), Geschwindigkeitsbegrenzer mit vorausschauender Geschw.-Regelung, Getriebe 7-Gang - Doppelkupplungsgetriebe DSG, Heckscheibe heizbar, Innenausstattung: Dekoreinlagen matt, Isofix-Aufnahmen für Kindersitz an Rücksitze (inkl. i-Size-Kindersitze), Lautsprecher (6) Lenksäule (Lenkrad) mechan. verstellbar, Höhen-/Längsverstellung, Multimedia-Schnittstelle USB (Typ C) vorn und USB-Ladeanschluß hinten mit erhöhter Ladeleistung, Notrufsystem, Panoramadach fest (Glas), Parkbremse elektrisch mit Auto-Hold-Funktion, Scheinwerfer LED, Schiebetür links, Schiebetür rechts, Schublade / Ablagefach unter Sitze vorn, Seitenairbag vorn mit Center-Airbag, Kopf-Airbag-Einheit vorn und hinten, Stoßfänger Wagenfarbe, Türdichtungen mit Staubschutz, Türverkleidung Kunststoff, Armauflage in Stoff, Verbandkasten und Warndreieck, Verglasung hinten abgedunkelt (74 %), Vorbereitung Onlinedienste, We speak english, Nous parlons aussi français, Die Fahrzeugbeschreibung dient lediglich der allgemeinen Identifizierung des Fahrzeuges und stellt keine Gewährleistung im kaufrechtlichen Sinne dar. Die Angaben erheben nicht den Anspruch auf Vollständigkeit und sind ohne Gewähr. Zwischenverkauf, Irrtum und Änderungen vorbehalten!

Weitere Bilder







Alle Abbildungen zeigen Sonderausstattungen gegen Mehrpreis. Farben können abweichen. Solange der Vorrat reicht. Alle Angaben ohne Gewähr. Irrtümer, Änderungen und Zwischenverkauf vorbehalten.

³ Monatlich. Das dargestellte Finanzierungsangebot beruht auf einer Fahrzeuglaufleistung von 10.000 km pro Jahr. Ein Finanzierungsprogramm der Toyota Kreditbank Toyota-Allee 5, 50858 Köln. Das Angebot stellt das repräsentative Beispiel nach § 6a Preisangabenverordnung dar. Ist der Darlehensnehmer Verbraucher, besteht ein Widerrufsrecht nach § 495 BGB. 2. Gilt nur für Privatkunden.

^{DAT} Hinweis zu Kraftstoffverbrauch und CO₂-Emissionen: Die angegebenen Werte wurden nach dem vorgeschriebenen Messverfahren [VO (EG) 715/2007 und VO (EG) 692/2008 in der jeweils geltenden Fassung] ermittelt. Die Angaben beziehen sich nicht auf ein einzelnes Fahrzeug und sind nicht Bestandteil des Angebotes, sondern dienen allein zu Vergleichszwecken zwischen den verschiedenen Fahrzeugtypen.

Hinweis nach Richtlinie 1999/94/EG: Der Kraftstoffverbrauch und die CO₂-Emissionen eines Fahrzeugs hängen nicht nur von der effizienten Ausnutzung des Kraftstoffs durch das Fahrzeug ab, sondern werden auch vom Fahrverhalten und anderen nichttechnischen Faktoren beeinflusst. CO₂ ist das für die Erderwärmung hauptsächlich verantwortliche Treibhausgas. Weitere Informationen zum offiziellen Kraftstoffverbrauch und den offiziellen spezifischen CO₂-Emissionen neuer Personenkraftwagen können dem „Leitfaden über den Kraftstoffverbrauch, die CO₂-Emissionen und den Stromverbrauch neuer Personenkraftwagen“ entnommen werden, der bei uns oder unter www.dat.de unentgeltlich erhältlich ist. Für weitere Informationen siehe Pkw-Energieverbrauchskennzeichnungsverordnung – Pkw-EnVKV.