

Fahrzeug-Id: 00336338 / 336338



TOYOTA Yaris 1.5 Hybrid
Teampayer + Safety + Comfort
1490cm³, 85 kW (116 PS), Hybrid
Kleinwagen, Automatik, Grau

Preis: 29.591 €

Technische Daten

Preis	29.591 €
Fahrzeugzustand	Vorführfahrzeug
Fahrzeugtyp	Kleinwagen
Kilometerstand	6.000 km
Hubraum	1490 cm ³
Leistung	85 kW (116 PS)
Kraftstoff	Hybrid
Anzahl Sitzplätze	5
Anzahl Türen	4/5
Getriebe	Automatik
Umweltplakette	07.2025
Erstzulassung	Grau
Farbe	Klimatisierung
Klimaanlage	Andere
Innenfarbe	Stoff
Innentyp	

Ausstattungsmerkmale

Klimatisierung
Garantie/Werksgarantie
Leichtmetallfelgen
Elektronisches Stabilitätsprogramm (ESP)
Antiblockiersystem (ABS)
Elektrische Wegfahrsperrung
Schlüssellose Zentralverriegelung
Elektrische Fensterheber
Servolenkung
Tempomat
LED-Scheinwerfer
Sitzheizung Vorne
Partikelfilter
Elektrische Seitenspiegel
Bluetooth
Bordcomputer
Freisprecheinrichtung u.v.m.

Beschreibung

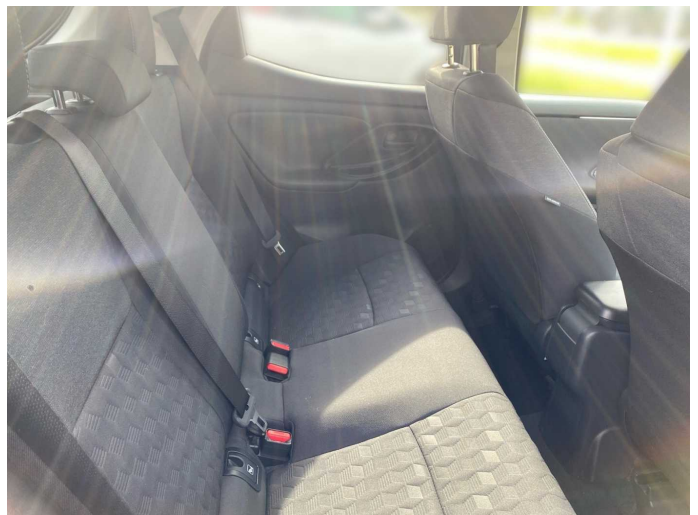
Interne Nummer: 00336338, Fahrzeugstandort: Filiale Darmstadt
Safety-Paket, Comfort-Paket

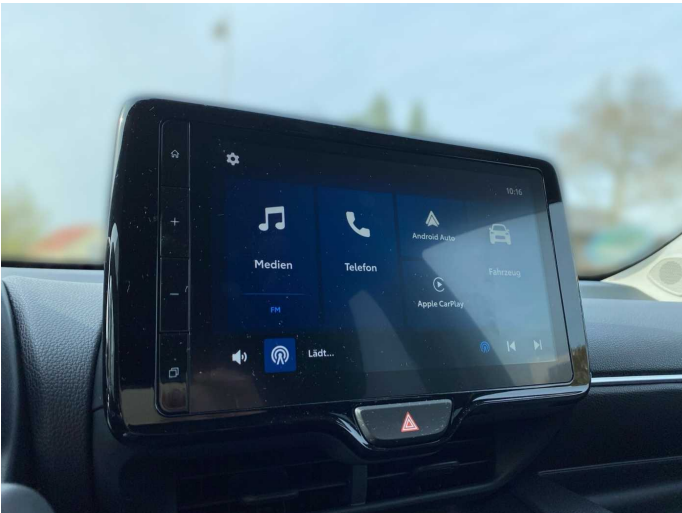
Spurwechselassistent (LCA) Rückfahrassistent mit Bremsunterstützung (RCTB) Türen, Ausstiegsassistent Außenspiegel, automatisch elektrisch einklappbar Außenspiegel, Toter-Winkel-Warner Einparkensoren, automatischer Bremsassistent/hinten Einparkensoren, automatischer Bremsassistent/vorne Sitze vorne, Sitzheizung Smart-Key-System: schlüsselloses Öffnen/Verschließen des Fahrzeugs über Fahrer-, Beifahrertür und Heckklappe sowie Starten des Motors per Start-/Stop-Knopf Lenkrad, beheizbar Kabelloses Smartphone Ladegerät Lautsprecher 6 Start-/Stop-Knopf Türgriff, vorne, Ambientebeleuchtung 16 Leichtmetallfelgen eCall Notrufsystem Airbag, Beifahrer/Fahrer seitlich Geschwindigkeitsregelanlage, adaptiv Schalter Spurhalteassistent, Lenkrad Airbag, Beifahrer/Fahrer vorn Reifendruck-Warnsystem (TPWS) Geschwindigkeitsbegrenzer Airbag, Beifahrer/Fahrer zentral Rückfahrkamera Wegfahrsperrung Antiblockiersystem (ABS) mit elektronischer Bremskraftverteilung (EBD) Notlenkassistent Dynamisches Bremslicht Notsystem, Anhalteassistent Elektronische Stabilitätskontrolle (VSC) Türverriegelung, Kindersicherung hinten Verkehrszeichenerkennung (RSA) Schalter Geschwindigkeitsbegrenzer, Lenkrad Berganfahrhilfe (HAC) Pre-Collision System (PCS) mit Fußgänger- und Radfahrererkennung Gurtwarnsystem vorne, optisch und akustisch Fahrer Aufmerksamkeitsassistent Gurtwarnsystem hinten, optisch und akustisch Spurverfolgungsassistent 3. Bremsleuchte LED Schalter Adaptive Geschwindigkeitsregelanlage, Lenkrad Rückfahrkamera, Orientierungslinien statisch USB-C Lademöglichkeit, vorne Schalter Sprachsteuerung, Lenkrad Schalter Audioanlage, Lenkrad Multimedia-System Toyota Touch (TAS 600 light) USB-C Anschluss, vorne Schalter Multi-Info-Display, Lenkrad 4 Lautsprecher Bluetooth® Freisprecheinrichtung Smartphone Integration, Apple Carplay kabellos und Android Auto Antenne, Shark-Fin Türgriffe, Wagenfarbe außen Außenspiegel, elektrisch einstellbar Heckspoiler Außenspiegel, beheizbar Frontscheinwerfer - LED Lichtsignatur Frontgrill, schwarz lackiert oben Türen, Applikationen schwarz Frontgrill, schwarz unten

Heckspoiler, schwarz lackiert Klimaautomatik Lenkrad, höhenverstellbar/manuell Zentralverriegelung, schlüsselintegrierte Funkfernbedienung/Blinkerbestätigung Lenkrad, Leder 3-Speichen Privacy Glas LED-Scheinwerfer Abblendlichtautomatik Fernlicht Assistent (AHB) Rückleuchten, LED Fensterheber, elektrisch hinten Fensterheber, elektrisch vorne Regensensor Nebelscheinwerfer LED Blinker, LED,

We speak english, Nous parlons aussi français, Die Fahrzeugbeschreibung dient lediglich der allgemeinen Identifizierung des Fahrzeuges und stellt keine Gewährleistung im kaufrechtlichen Sinne dar. Die Angaben erheben nicht den Anspruch auf Vollständigkeit und sind ohne Gewähr. Zwischenverkauf, Irrtum und Änderungen vorbehalten!

Weitere Bilder





Alle Abbildungen zeigen Sonderausstattungen gegen Mehrpreis. Farben können abweichen. Solange der Vorrat reicht. Alle Angaben ohne Gewähr. Irrtümer, Änderungen und Zwischenverkauf vorbehalten.

³ Monatlich. Das dargestellte Finanzierungsangebot beruht auf einer Fahrzeuglaufleistung von 10.000 km pro Jahr. Ein Finanzierungsprogramm der Toyota Kreditbank Toyota-Allee 5, 50858 Köln. Das Angebot stellt das repräsentative Beispiel nach § 6a Preisangabenverordnung dar. Ist der Darlehensnehmer Verbraucher, besteht ein Widerrufsrecht nach § 495 BGB. 2. Gilt nur für Privatkunden.

^{DAT} Hinweis zu Kraftstoffverbrauch und CO₂-Emissionen: Die angegebenen Werte wurden nach dem vorgeschriebenen Messverfahren [VO (EG) 715/2007 und VO (EG) 692/2008 in der jeweils geltenden Fassung] ermittelt. Die Angaben beziehen sich nicht auf ein einzelnes Fahrzeug und sind nicht Bestandteil des Angebotes, sondern dienen allein zu Vergleichszwecken zwischen den verschiedenen Fahrzeugtypen.

Hinweis nach Richtlinie 1999/94/EG: Der Kraftstoffverbrauch und die CO₂-Emissionen eines Fahrzeugs hängen nicht nur von der effizienten Ausnutzung des Kraftstoffs durch das Fahrzeug ab, sondern werden auch vom Fahrverhalten und anderen nichttechnischen Faktoren beeinflusst. CO₂ ist das für die Erderwärmung hauptsächlich verantwortliche Treibhausgas. Weitere Informationen zum offiziellen Kraftstoffverbrauch und den offiziellen spezifischen CO₂-Emissionen neuer Personenkraftwagen können dem „Leitfaden über den Kraftstoffverbrauch, die CO₂-Emissionen und den Stromverbrauch neuer Personenkraftwagen“ entnommen werden, der bei uns oder unter www.dat.de unentgeltlich erhältlich ist. Für weitere Informationen siehe Pkw-Energieverbrauchskennzeichnungsverordnung – Pkw-EnVKV.