

Fahrzeug-Id: 01793543 / 793543



## TOYOTA Hilux 2.4 D-4D Double Cab Comfort 4x4

2393cm<sup>3</sup>, 110 kW (150 PS), Diesel SUV/Geländewagen/Pickup, Automatik, Grau

**Preis: 47.900 €**

### Technische Daten

Preis	47.900 €
Fahrzeugzustand	Vorführfahrzeug
Fahrzeugtyp	SUV/Geländewagen/Pickup
Kilometerstand	1.000 km
Hubraum	2393 cm <sup>3</sup>
Leistung	110 kW (150 PS)
Kraftstoff	Diesel
Anzahl Sitzplätze	5
Anzahl Türen	4/5
Getriebe	Automatik
Umweltplakette	Euro 6
Erstzulassung	11.2024
Farbe	Grau
Klimaanlage	Klimatisierung
Innenfarbe	Andere
Innentyp	Stoff

### Ausstattungsmerkmale

Klimatisierung  
Garantie/Werksgarantie  
Leichtmetallfelgen  
Elektrische Wegfahrsperr  
Navigationssystem  
Elektrische Fensterheber  
Allradantrieb  
Servolenkung  
Tempomat  
Sitzheizung Vorne  
Partikelfilter  
Elektrische Seitenspiegel  
Bluetooth  
Bordcomputer  
Freisprecheinrichtung  
Multifunktionslenkrad  
Tuner/Radio u.v.m.

### Verbrauch (WLTP)

9,9 l/100km (kombiniert)  
9,5 l/100km (Innenstadt)  
11,3 l/100km (Stadttrand)  
9,2 l/100km (Landstraße)  
8,3 l/100km (Autobahn)  
248 g/km (komb.)

### CO<sub>2</sub>-Emissionen (WLTP)

#### CO<sub>2</sub>-Klasse

Auf Grundlage der CO<sub>2</sub>-Emissionen (kombiniert)



<b>Energiekosten bei 15.000 km Jahresfahrleistung</b>	2.897 €/Jahr
<b>Kraftstoffpreis</b>	1,95 €/l (Jahresdurchschnitt 2023)
<b>Mögliche CO<sub>2</sub>-Kosten über die nächsten 10 Jahre (15.000 km/Jahr)</b>	4.278 € (bei einem angenommenen mittleren durchschnittlichen CO <sub>2</sub> -Preis von 115 €/t)
	1.860 € (bei einem angenommenen niedrigen durchschnittlichen CO <sub>2</sub> -Preis von 50 €/t)
	7.068 € (bei einem angenommenen hohen durchschnittlichen CO <sub>2</sub> -Preis von 190 €/t)
<b>Kraftfahrzeugsteuer</b>	700 €/Jahr

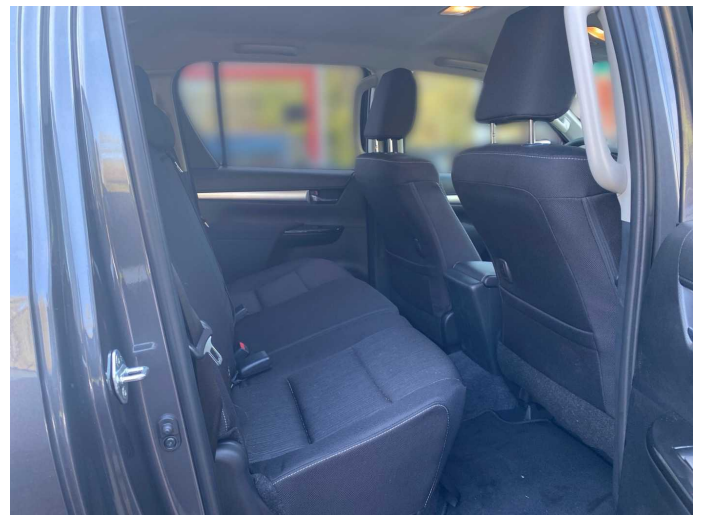
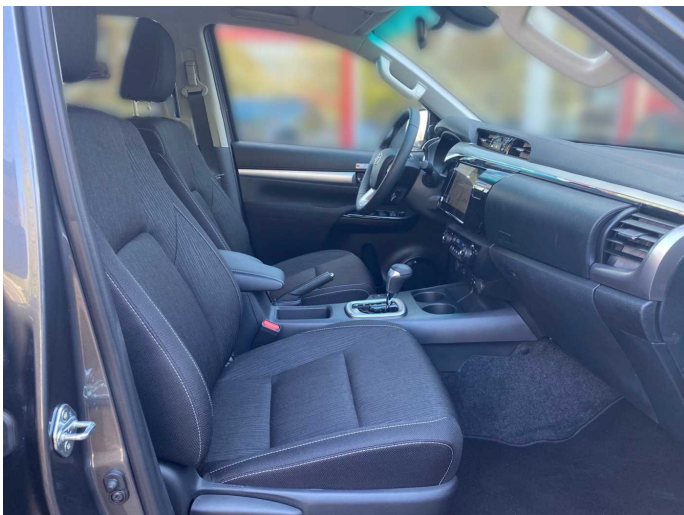
## Beschreibung

**Interne Nummer: 01793543, Fahrzeugstandort: Offenbach**  
**Fahrzeug hat Hersteller- Neuwagengarantie bis 11.2027 oder 100.000KM**

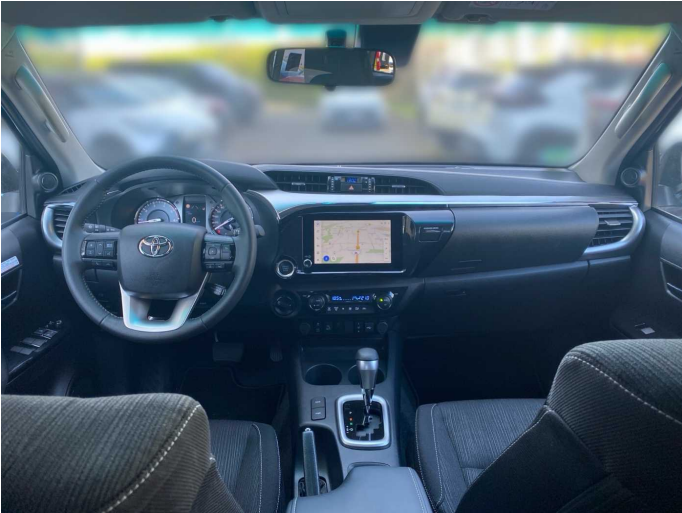
Einparkhilfe vorn, Einparkhilfe hinten, Fahrassistenz-System: Verkehrszeichenerkennung (RSA), 3. Bremsleuchte, Airbag Beifahrerseite abschaltbar, Airbag Fahrer-/Beifahrerseite, Aktive Kopfstützen vorn, Anhänger-Stabilisierungs-Programm (TSC), Antriebs-Schlupfregelung (ASR / TRC), Antriebsart: Allradantrieb, Audiobedienung am Lenkrad, DAB-Tuner (Radioempfang digital), 6 Lautsprecher, Freisprechanlage Bluetooth, Universal-Schnittstelle (USB-/ iPod-/ AUX-Anschluss), Smartphone-Integration x-connect (Apple CarPlay und Android Auto), Farbmonitor, Autom. Begleitfunktion der Beleuchtung (Follow me home, FMH), Außenspiegel elektr. anklappbar, Außenspiegel elektr. verstell- und heizbar, Außenspiegel verchromt, B-Säulen schwarz, Blinkleuchte in Außenspiegel integriert, Bremsassistent, Differentialsperre (Hinterachse), Einparkhilfe hinten, Einparkhilfe vorn, Fahrassistenz-System: Bergabfahrkontrolle (HDC / DAC), Fahrassistenz-System: Berganfahrkontrolle (HAC), Fahrassistenz-System: Eco-Anzeige für verbrauchsoptimiertes Fahren, Fahrassistenz-System: Fernlichtassistent (Abblendautomatik Fahrlicht, AHB), Service-System: MyT-Connected Services, Fensterheber elektrisch, Fensterheber elektrisch hinten, Geschwindigkeits-Regelanlage (Tempomat), Getriebe Automatik - (6-Stufen), Isofix-Aufnahmen für Kindersitz, Karosserie: 4-türig, Klimaautomatik, Knieairbag Fahrerseite, Komfort-Fahrwerk, Kopf-Airbag-System, Kopf-Airbag-System 2.Sitzreihe, Kopfstützen hinten, Lenkrad (Leder), Lenksäule (Lenkrad) verstellbar, LM-Felgen, Mittelarmlehne hinten mit Getränkehalter, Mittelarmlehne vorn, Modellpflege (2), Motor 2,4 Ltr. - 110 kW D-4D, Nebelscheinwerfer, Park-Assistent mit Rückfahrkamera, Radstand 3085 mm, Reifendruck-Kontrollsystem, Reserverad in Fahrbereifung, Rußpartikelfilter, Schadstoffarm nach Abgasnorm Euro 6d, Schalt-/Wählhebelgriff Leder, Scheinwerfer-Reinigungsanlage (SRA), Schmutzfänger hinten, Schmutzfänger vorn, Seitenairbag hinten, Seitenairbag vorn, Servolenkung, Sicherheitsgurte vorn höhenverstellbar, Sitz vorn links höhenverstellbar, Sitzbezug / Polsterung: Stoff, Sitzheizung vorn, Sonnenblende rechts mit Make-up-Spiegel, Steckdose (12V-Anschluß) in Mittelkonsole, Stoßfänger mit Chromeinlage, Stoßfänger Wagenfarbe, Tagfahrlicht, Toyota Smart Connect Plus, Türgriffe außen verchromt, Türgriffe innen verchromt, Verglasung hinten abgedunkelt, Verteilergetriebe zweistufig (Untersetzungsgetriebe), Warnanlage für Sicherheitsgurte hinten, Warnanlage für Sicherheitsgurte vorn, Zentralverriegelung

We speak english, Nous parlons aussi français, Die Fahrzeugbeschreibung dient lediglich der allgemeinen Identifizierung des Fahrzeuges und stellt keine Gewährleistung im kaufrechtlichen Sinne dar. Die Angaben erheben nicht den Anspruch auf Vollständigkeit und sind ohne Gewähr. Zwischenverkauf, Irrtum und Änderungen vorbehalten!

**Weitere Bilder**









Alle Abbildungen zeigen Sonderausstattungen gegen Mehrpreis. Farben können abweichen. Solange der Vorrat reicht. Alle Angaben ohne Gewähr. Irrtümer, Änderungen und Zwischenverkauf vorbehalten.

<sup>3</sup> Monatlich. Das dargestellte Finanzierungsangebot beruht auf einer Fahrzeuglaufleistung von 10.000 km pro Jahr. Ein Finanzierungsprogramm der Toyota Kreditbank Toyota-Allee 5, 50858 Köln. Das Angebot stellt das repräsentative Beispiel nach § 6a Preisangabenverordnung dar. Ist der Darlehensnehmer Verbraucher, besteht ein Widerrufsrecht nach § 495 BGB. 2. Gilt nur für Privatkunden.

<sup>DAT</sup> Hinweis zu Kraftstoffverbrauch und CO<sub>2</sub>-Emissionen: Die angegebenen Werte wurden nach dem vorgeschriebenen Messverfahren [VO (EG) 715/2007 und VO (EG) 692/2008 in der jeweils geltenden Fassung] ermittelt. Die Angaben beziehen sich nicht auf ein einzelnes Fahrzeug und sind nicht Bestandteil des Angebotes, sondern dienen allein zu Vergleichszwecken zwischen den verschiedenen Fahrzeugtypen.

Hinweis nach Richtlinie 1999/94/EG: Der Kraftstoffverbrauch und die CO<sub>2</sub>-Emissionen eines Fahrzeugs hängen nicht nur von der effizienten Ausnutzung des Kraftstoffs durch das Fahrzeug ab, sondern werden auch vom Fahrverhalten und anderen nichttechnischen Faktoren beeinflusst. CO<sub>2</sub> ist das für die Erderwärmung hauptsächlich verantwortliche Treibhausgas. Weitere Informationen zum offiziellen Kraftstoffverbrauch und den offiziellen spezifischen CO<sub>2</sub>-Emissionen neuer Personenkraftwagen können dem „Leitfaden über den Kraftstoffverbrauch, die CO<sub>2</sub>-Emissionen und den Stromverbrauch neuer Personenkraftwagen“ entnommen werden, der bei uns oder unter [www.dat.de](http://www.dat.de) unentgeltlich erhältlich ist. Für weitere Informationen siehe Pkw-Energieverbrauchskennzeichnungsverordnung – Pkw-EnVKV.