

Fahrzeug-Id: 076731 / 076731



TOYOTA Corolla 1.8 Hybrid Team D LED SHZ KAMERA KLIMA
1798cm³, 103 kW (140 PS), Hybrid
Limousine, Automatik, Braun

Preis: 27.500 €

Technische Daten

Preis	27.500 €
Fahrzeugzustand	Tageszulassung
Fahrzeugtyp	Limousine
Kilometerstand	10 km
Hubraum	1798 cm ³
Leistung	103 kW (140 PS)
Kraftstoff	Hybrid
Anzahl Sitzplätze	5
Anzahl Türen	4/5
Getriebe	Automatik
Umweltplakette	Euro 6
Erstzulassung	02.2024
Farbe	Braun
Klimaanlage	Klimatisierung
Innenfarbe	Schwarz
Innentyp	Stoff

Ausstattungsmerkmale

Klimatisierung
Garantie/Werksgarantie
Leichtmetallfelgen
Elektronisches Stabilitätsprogramm (ESP)
Antiblockiersystem (ABS)
Elektrische Wegfahrsperre
Navigationssystem
Schlüssellose Zentralverriegelung
Elektrische Fensterheber
Servolenkung
Tempomat
LED-Scheinwerfer
Sitzheizung Vorne
Partikelfilter
Elektrische Seitenspiegel
Bluetooth
Bordcomputer u.v.m.

Verbrauch (WLTP)

4,6 l/100km (kombiniert)
3,9 l/100km (Innenstadt)
3,6 l/100km (Stadttrand)
4,1 l/100km (Landstraße)
5,9 l/100km (Autobahn)
104 g/km (komb.)

CO₂-Emissionen (WLTP)

CO₂-Klasse

Auf Grundlage der CO₂-Emissionen (kombiniert)



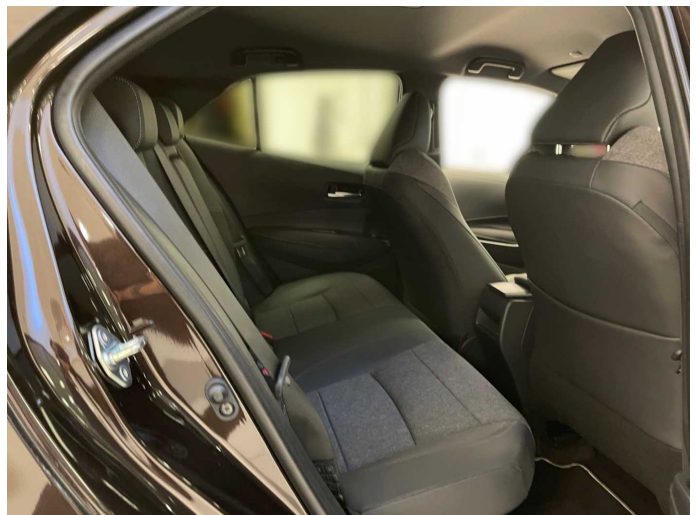
Energiekosten bei 15.000 km Jahresfahrleistung	1.325 €/Jahr
Kraftstoffpreis	1,92 €/l (Jahresdurchschnitt 2023)
Mögliche CO₂-Kosten über die nächsten 10 Jahre (15.000 km/Jahr)	1.794 € (bei einem angenommenen mittleren durchschnittlichen CO ₂ -Preis von 115 €/t)
	780 € (bei einem angenommenen niedrigen durchschnittlichen CO ₂ -Preis von 50 €/t)
	2.964 € (bei einem angenommenen hohen durchschnittlichen CO ₂ -Preis von 190 €/t)
Kraftfahrzeugsteuer	54 €/Jahr

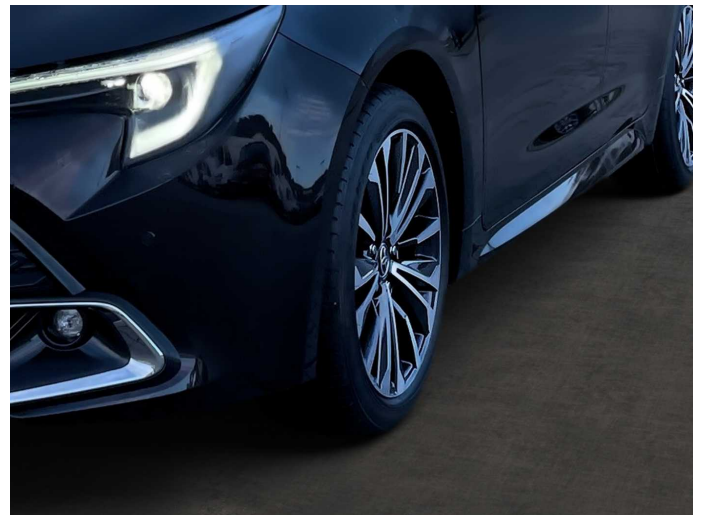
Beschreibung

Interne Nummer
0E076731, Fahrzeugstandort Wächtersbach,
Neuwagen-Herstellergarantie bis Februar 2027 oder 100.000KM

- Rückfahrassistent (RCTA) - Außenspiegel, Toter-Winkel-Warner - automatischer Bremsassistent/intelligent - Einparkensoren, vorne und hinten - Ausstiegsassistent (SEA) - 17 Leichtmetallfelgen, schwarz/glanzgedreht - Proaktiver Fahrassistent (PDA) - Schalter Geschwindigkeitsbegrenzer, Lenkrad - eCall Notrufsystem - Geschwindigkeitsbegrenzer - Spurhalteassistent (LDA), mit Lenkunterstützung - Spurverfolgungsassistent - Rückfahrkamera, Orientierungslinien statisch - Dynamisches Bremslicht - Schalter Adaptive Geschwindigkeitsregelanlage, Lenkrad - Intelligente adaptive Geschwindigkeitsregelanlage (iACC) - Geschwindigkeitsbegrenzer mit Memory-Funktion - Kreuzungs-Assistent (Fußgänger- und Fahrzeugerkennung beim Abbiegen) - Gurtkraftbegrenzer & Gurtstraffer für Fahrer und Beifahrer - Rückfahrkamera - Pre-Collision-System, Verkehrsteilnehmererkennung (tagsüber) - Airbags (7) - Elektronische Stabilitätskontrolle (VSC) - Toyota Safety Sense mit Over-the-Air Updates - Gurtwarnsystem vorne, optisch und akustisch - Türverriegelung, Kindersicherung hinten - Verkehrszeichenerkennung (RSA) - Bluetooth® Freisprecheinrichtung - Smartphone Integration - USB-Schnittstelle - Cloud-Navigationsfunktion mit Live-Verkehrsinformationen - Multimedia-Display 10,5 - MyToyota Connected Services - Schalter Audioanlage, Lenkrad - Schalter Bluetooth-Freisprecheinrichtung, Lenkrad - Sprachsteuerung, Smart Voice Assistant - Multimedia-System Toyota Smart Connect mit Cloud-Navigation - Smart-Key-System: schlüsselloses Öffnen/Verschließen des Fahrzeugs über Fahrer-, - Beifahrertür und Heckklappe sowie Starten des Motors per Start-/Stop-Knopf - Farb-Multi-Info-Display - Lenkrad, Leder 3-Speichen - Lenkrad, längsverstellbar/manuell - Einstiegsleisten, Aluminium - Digitales Cockpit 12,3 - Sitz Fahrer, Höhenverstellung manuell - Sitz Fahrer, Längsverstellung manuell - Klimaautomatik, 2-Zonen - Schaltknopf, Leder - Sitz Beifahrer, Längsverstellung manuell - Lenkrad, höhenverstellbar/manuell - Sitze vorne, Sitzheizung - Gepäckraum, Abdeckung - Start-/Stop-Knopf - Zentralverriegelung, - Sitz Beifahrer, Höhenverstellung manuell - Sitz Fahrer, Lordosenstütze elektrisch - Getränkehalter, hinten - Zentralverriegelung - Kofferraumbeleuchtung - ISOFIX - Lenkrad, beheizbar - Feststellbremse, elektrisch - Kabelloses Smartphone Ladegerät - Innenspiegel, automatisch und stufenlos abblendbar - LED-Tagfahrlicht - Bi-LED-Scheinwerfer - Abblendlichtautomatik - Regensensor - Fernlicht Assistent, automatisch/adaptiv - Privacy Glas, - Heckscheibenheizung, We speak english, Nous parlons aussi français, Die Fahrzeugbeschreibung dient lediglich der allgemeinen Identifizierung des Fahrzeuges und stellt keine Gewährleistung im kaufrechtlichen Sinne dar. Die Angaben erheben nicht den Anspruch auf Vollständigkeit und sind ohne Gewähr. Zwischenverkauf, Irrtum und Änderungen vorbehalten!

Weitere Bilder







Alle Abbildungen zeigen Sonderausstattungen gegen Mehrpreis. Farben können abweichen. Solange der Vorrat reicht. Alle Angaben ohne Gewähr. Irrtümer, Änderungen und Zwischenverkauf vorbehalten.

³ Monatlich. Das dargestellte Finanzierungsangebot beruht auf einer Fahrzeuglaufleistung von 10.000 km pro Jahr. Ein Finanzierungsprogramm der Toyota Kreditbank Toyota-Allee 5, 50858 Köln. Das Angebot stellt das repräsentative Beispiel nach § 6a Preisangabenverordnung dar. Ist der Darlehensnehmer Verbraucher, besteht ein Widerrufsrecht nach § 495 BGB. 2. Gilt nur für Privatkunden.

^{DAT} Hinweis zu Kraftstoffverbrauch und CO₂-Emissionen: Die angegebenen Werte wurden nach dem vorgeschriebenen Messverfahren [VO (EG) 715/2007 und VO (EG) 692/2008 in der jeweils geltenden Fassung] ermittelt. Die Angaben beziehen sich nicht auf ein einzelnes Fahrzeug und sind nicht Bestandteil des Angebotes, sondern dienen allein zu Vergleichszwecken zwischen den verschiedenen Fahrzeugtypen.

Hinweis nach Richtlinie 1999/94/EG: Der Kraftstoffverbrauch und die CO₂-Emissionen eines Fahrzeugs hängen nicht nur von der effizienten Ausnutzung des Kraftstoffs durch das Fahrzeug ab, sondern werden auch vom Fahrverhalten und anderen nichttechnischen Faktoren beeinflusst. CO₂ ist das für die Erderwärmung hauptsächlich verantwortliche Treibhausgas. Weitere Informationen zum offiziellen Kraftstoffverbrauch und den offiziellen spezifischen CO₂-Emissionen neuer Personenkraftwagen können dem „Leitfaden über den Kraftstoffverbrauch, die CO₂-Emissionen und den Stromverbrauch neuer Personenkraftwagen“ entnommen werden, der bei uns oder unter www.dat.de unentgeltlich erhältlich ist. Für weitere Informationen siehe Pkw-Energieverbrauchskennzeichnungsverordnung – Pkw-EnVKV.