

Fahrzeug-Id: 03083008 / 083008



**TOYOTA Camry 2.5 Hybrid Executive, LED, KAMERA, KLIMA, 2487cm<sup>3</sup>, 160 kW (218 PS), Hybrid Limousine, Automatik, Schwarz**

**Preis: 30.989 €**

## Technische Daten

Preis	30.989 €
Fahrzeugzustand	Gebrauchtwagen
Fahrzeugtyp	Limousine
Kilometerstand	57.487 km
Hubraum	2487 cm <sup>3</sup>
Leistung	160 kW (218 PS)
Kraftstoff	Hybrid
Anzahl Sitzplätze	5
Anzahl Türen	4/5
Getriebe	Automatik
Umweltplakette	Euro 6
Erstzulassung	10.2020
Farbe	Schwarz
Klimaanlage	Klimatisierung
Innenfarbe	Beige
Innentyp	Vollleder

## Ausstattungsmerkmale

Klimatisierung  
Elektronisches Stabilitätsprogramm (ESP)  
Antiblockiersystem (ABS)  
Navigationssystem  
Schlüssellose Zentralverriegelung  
Elektrische Fensterheber  
Servolenkung  
Tempomat  
LED-Scheinwerfer  
Sitzheizung Vorne  
Elektrische Seitenspiegel  
Bluetooth  
Bordcomputer  
Freisprecheinrichtung  
Multifunktionslenkrad  
Tuner/Radio  
Isofix (Kindersitzbefestigung) u.v.m.

## Beschreibung

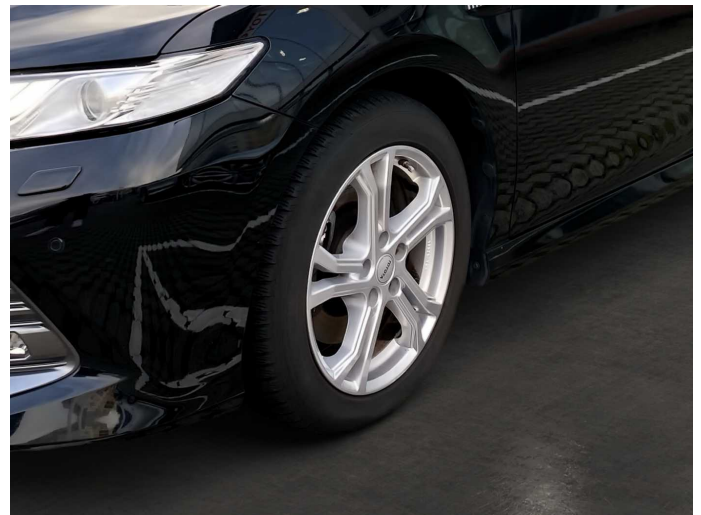
Interne Nummer: **03083008**, **Fahrzeugstandort: Filiale Offenbach**,

- Abblendlichtautomatik - Ablagefächern in den vorderen und hinteren Türen - Airbag: 7 Airbags - Akustisches Fahrzeug-Warnsystem (AVAS) für Straßenverkehrsfahrzeuge mit Elektrohybridoder reinem Elektroantrieb, das mittels eines Schallzeichens Fußgänger und andere Verkehrsteilnehmer auf die Anwesenheit des Fahrzeugs aufmerksam macht. Sobald ein Fahrzeug anfährt, wird das akustische Warnsystem aktiviert, beim Erreichen einer Geschwindigkeit von 20 km/h deaktiviert. - Antiblockiersystem (ABS) mit elektronischer Bremskraftverteilung (EBD) - Anzeige zur Gangwechselempfehlung - Armauflage hinten - Außenspiegel elektr. einstell- und anklappbar und beheizt Außenspiegel in Wagenfarbe lackiert mit integrierten Blinkleuchten - Beleuchtung: Fußraumbeleuchtung - Berganfahrassistent (HAC) - Bremsleuchte, dritte - Bremsleuchten mit LED-Technik - Colorglas: Privacy Glas - verstärkte Tönung der Heckscheibe - Drehzahlmesser - Dynamisches Bremslicht - Einparkensensoren hinten, Intelligente- Einparkensensoren vorne, Intelligente - Einstiegsleisten aluminium - Elektronisches Stabilitätsprogramm (VSC) - Fahrmodus-Selektor in der Mittelkonsole - Fensterheber vorne und hinten elektrisch mit Auf-/Abwärtsautomatik an allen Türen - Fernlicht Assistent (AHB) - Geschwindigkeitsregelanlage - Getriebe: stufenloses Automatikgetriebe - Gurtwarnsystem hinten, optisch und akustisch - 3-Punkt-Automatik auf allen Sitzplätzen - Gurtstraffer und Gurtkraftbegrenzer vorn - Heckleuchten mit LED-Leuchtband und LED-Blinkleuchten - Heckscheibenwischer - Innenraum-Applikationen in silber/chrom - Innenraumbeleuchtung vorne, LED - Kabelloses Smartphone Ladegerät - Klimaautomatik, 2-Zonen - Nanoe Luftreinigungssystem - LED-Scheinwerfer - Lenkrad: Lenkrad höhen- und längsverstellbar elektrisch - Multimedia Audiosystem Toyota Touch - 6 Lautsprecher - 7 Multiinfo-Display - Bluetooth Freisprecheinrichtung - externer Audioeingang (AUX) - USB-Schnittstelle - Radio - Multimedia Farb-Display (8 ) - Navigationssystem Toyota Touch&Go - Polster - Leder - Pre-Crash Safety System (PCS) - Regensensor - Reifenreparaturset - Räder: Leichtmetallfelgen 18 mit Bereifung 235/45 R18 94Y - Rückfahrkamera - Sitze: Fahrer- und Beifahrersitz elektrisch höhenverstellbar - Sitze: ISOFIX-Kindersitzbefestigung - Sitze: Lendenwirbelstütze für Fahrer und Beifahrer, elektrisch - Sitze: Rückenlehne elektrisch einstellbar für Fahrer- und

Beifahrersitz - Längsverstellung elektrisch - Smart-Key-System - Spurhalteassistent (LDA) - Toter-Winkel-Warner und Rückfahrassistent - Verkehrsschilderkennung (RSA), We speak english, Nous parlons aussi français, Die Fahrzeugbeschreibung dient lediglich der allgemeinen Identifizierung des Fahrzeuges und stellt keine Gewährleistung im kaufrechtlichen Sinne dar. Die Angaben erheben nicht den Anspruch auf Vollständigkeit und sind ohne Gewähr. Zwischenverkauf, Irrtum und Änderungen vorbehalten!

**Weitere Bilder**







Alle Abbildungen zeigen Sonderausstattungen gegen Mehrpreis. Farben können abweichen. Solange der Vorrat reicht. Alle Angaben ohne Gewähr. Irrtümer, Änderungen und Zwischenverkauf vorbehalten.

<sup>3</sup> Monatlich. Das dargestellte Finanzierungsangebot beruht auf einer Fahrzeuglaufleistung von 10.000 km pro Jahr. Ein Finanzierungsprogramm der Toyota Kreditbank Toyota-Allee 5, 50858 Köln. Das Angebot stellt das repräsentative Beispiel nach § 6a Preisangabenverordnung dar. Ist der Darlehensnehmer Verbraucher, besteht ein Widerrufsrecht nach § 495 BGB. 2. Gilt nur für Privatkunden.

<sup>DAT</sup> Hinweis zu Kraftstoffverbrauch und CO<sub>2</sub>-Emissionen: Die angegebenen Werte wurden nach dem vorgeschriebenen Messverfahren [VO (EG) 715/2007 und VO (EG) 692/2008 in der jeweils geltenden Fassung] ermittelt. Die Angaben beziehen sich nicht auf ein einzelnes Fahrzeug und sind nicht Bestandteil des Angebotes, sondern dienen allein zu Vergleichszwecken zwischen den verschiedenen Fahrzeugtypen.

Hinweis nach Richtlinie 1999/94/EG: Der Kraftstoffverbrauch und die CO<sub>2</sub>-Emissionen eines Fahrzeugs hängen nicht nur von der effizienten Ausnutzung des Kraftstoffs durch das Fahrzeug ab, sondern werden auch vom Fahrverhalten und anderen nichttechnischen Faktoren beeinflusst. CO<sub>2</sub> ist das für die Erderwärmung hauptsächlich verantwortliche Treibhausgas. Weitere Informationen zum offiziellen Kraftstoffverbrauch und den offiziellen spezifischen CO<sub>2</sub>-Emissionen neuer Personenkraftwagen können dem „Leitfaden über den Kraftstoffverbrauch, die CO<sub>2</sub>-Emissionen und den Stromverbrauch neuer Personenkraftwagen“ entnommen werden, der bei uns oder unter [www.dat.de](http://www.dat.de) unentgeltlich erhältlich ist. Für weitere Informationen siehe Pkw-Energieverbrauchskennzeichnungsverordnung – Pkw-EnVKV.