

Fahrzeug-Id: 0r123142 / 123142



**TOYOTA C-HR 2.0 Hybrid Team  
Deutschland KAMERA KLIMA**  
1987cm<sup>3</sup>, 135 kW (184 PS), Hybrid  
SUV/Geländewagen/Pickup, Automatik, Silber

**Preis: 29.900 €**

## Technische Daten

Preis	29.900 €
Fahrzeugzustand	Vorführfahrzeug
Fahrzeugtyp	SUV/Geländewagen/Pickup
Kilometerstand	2.000 km
Hubraum	1987 cm <sup>3</sup>
Leistung	135 kW (184 PS)
Kraftstoff	Hybrid
Anzahl Sitzplätze	5
Anzahl Türen	4/5
Getriebe	Automatik
Umweltplakette	Euro 6
Erstzulassung	08.2023
Farbe	Silber
Klimaanlage	Klimatisierung
Innenfarbe	Schwarz
Innentyp	Stoff

## Ausstattungsmerkmale

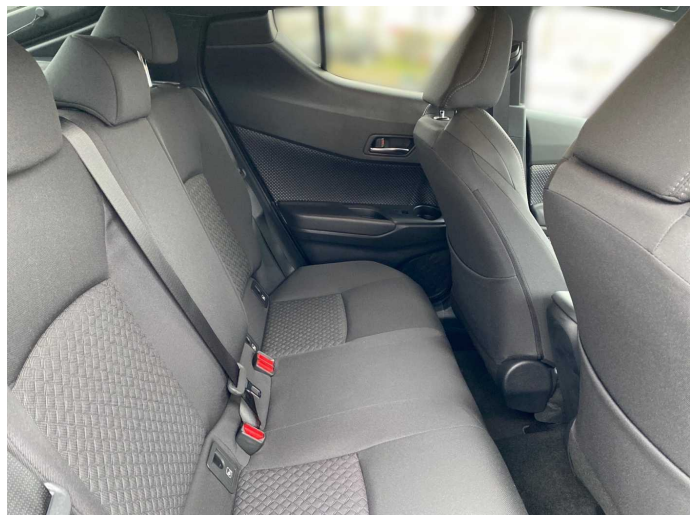
Klimatisierung  
Garantie/Werksgarantie  
Leichtmetallfelgen  
Elektronisches Stabilitätsprogramm (ESP)  
Antiblockiersystem (ABS)  
Elektrische Wegfahrsperrung  
Schlüssellose Zentralverriegelung  
Elektrische Fensterheber  
Servolenkung  
Tempomat  
LED-Scheinwerfer  
Sitzheizung Vorne  
Elektrische Seitenspiegel  
Bluetooth  
Bordcomputer  
Freisprecheinrichtung  
Multifunktionslenkrad u.v.m.

## Beschreibung

### Interne Nr. **0R123142**, Fahrzeugstandort: **Filiale Darmstadt**

Neuwagen-Herstellergarantie bis August 2026 oder 100.000KM,  
Toyota Safety Sense: Totwinkel-Assistent (BSM) mit Rückfahrassistent (RCTA), Spurhalteassistent, Verkehrsschilderkennung, Fernlichtassistent, Pre-Collision-System mit Front-Kollisionswarner und automatischer Notbremsfunktion, Klimaautomatik, Handy-Freisprecheinrichtung, Voll-LED Scheinwerfer, beheizbares Lenkrad, LED-Tagfahrlicht, Abblendlichtautomatik, Metallic-Lackierung, Einparkensoren vorne und hinten, Einparkassistent IPA, Stoffpolsterung, Außenspiegel elektrisch einstell-/heranklapp-/beheizbar, Multimediastystem Toyota Touch, Shark-Fin-Antenne, eCall Notrufsystem, MyT Connected Services, ABS, VSC+ mit TRC, Stufenloses Automatikgetriebe, Berganfahrkontrolle HAC, Rückfahrkamera mit Orientierungslinien, Leichtmetallfelgen 18 , elektrische Fensterheber vorne/hinten, Nebelscheinwerfer im Stoßfänger integriert, Heckscheibenwischer, Servolenkung, beheizbare Heckscheibe, Reifendruck-Warnsystem, elektronische Feststellbremse, höhen- längsverstellbares Lederlenkrad, Wegfahrsperrung, Zentralverriegelung mit Funkfernbedienung, Knieairbag, Kopfairbags vorne und hinten, Seitenairbags vorne, Airbag für Fahrer und Beifahrerseite, We speak english, Nous parlons aussi français, Die Fahrzeugbeschreibung dient lediglich der allgemeinen Identifizierung des Fahrzeuges und stellt keine Gewährleistung im kaufrechtlichen Sinne dar. Die Angaben erheben nicht den Anspruch auf Vollständigkeit und sind ohne Gewähr. Zwischenverkauf, Irrtum und Änderungen vorbehalten!

**Weitere Bilder**





Alle Abbildungen zeigen Sonderausstattungen gegen Mehrpreis. Farben können abweichen. Solange der Vorrat reicht. Alle Angaben ohne Gewähr. Irrtümer, Änderungen und Zwischenverkauf vorbehalten.

<sup>3</sup> Monatlich. Das dargestellte Finanzierungsangebot beruht auf einer Fahrzeuglaufleistung von 10.000 km pro Jahr. Ein Finanzierungsprogramm der Toyota Kreditbank Toyota-Allee 5, 50858 Köln. Das Angebot stellt das repräsentative Beispiel nach § 6a Preisangabenverordnung dar. Ist der Darlehensnehmer Verbraucher, besteht ein Widerrufsrecht nach § 495 BGB. 2. Gilt nur für Privatkunden.

<sup>DAT</sup> Hinweis zu Kraftstoffverbrauch und CO<sub>2</sub>-Emissionen: Die angegebenen Werte wurden nach dem vorgeschriebenen Messverfahren [VO (EG) 715/2007 und VO (EG) 692/2008 in der jeweils geltenden Fassung] ermittelt. Die Angaben beziehen sich nicht auf ein einzelnes Fahrzeug und sind nicht Bestandteil des Angebotes, sondern dienen allein zu Vergleichszwecken zwischen den verschiedenen Fahrzeugtypen.

Hinweis nach Richtlinie 1999/94/EG: Der Kraftstoffverbrauch und die CO<sub>2</sub>-Emissionen eines Fahrzeugs hängen nicht nur von der effizienten Ausnutzung des Kraftstoffs durch das Fahrzeug ab, sondern werden auch vom Fahrverhalten und anderen nichttechnischen Faktoren beeinflusst. CO<sub>2</sub> ist das für die Erderwärmung hauptsächlich verantwortliche Treibhausgas. Weitere Informationen zum offiziellen Kraftstoffverbrauch und den offiziellen spezifischen CO<sub>2</sub>-Emissionen neuer Personenkraftwagen können dem „Leitfaden über den Kraftstoffverbrauch, die CO<sub>2</sub>-Emissionen und den Stromverbrauch neuer Personenkraftwagen“ entnommen werden, der bei uns oder unter [www.dat.de](http://www.dat.de) unentgeltlich erhältlich ist. Für weitere Informationen siehe Pkw-Energieverbrauchskennzeichnungsverordnung – Pkw-EnVKV.