

Fahrzeug-Id: 0r134114 / 134114



**TOYOTA C-HR 2.0 Hybrid Team
Deutschland KAMERA KLIMA**
1987cm³, 135 kW (184 PS), Hybrid
SUV/Geländewagen/Pickup, Automatik, keine
Angabe

Preis: 33.900 €

Technische Daten

Preis	33.900 €
Fahrzeugzustand	Vorführfahrzeug
Fahrzeugtyp	SUV/Geländewagen/Pickup
Kilometerstand	2.000 km
Hubraum	1987 cm ³
Leistung	135 kW (184 PS)
Kraftstoff	Hybrid
Anzahl Sitzplätze	5
Anzahl Türen	4/5
Getriebe	Automatik
Umweltplakette	Euro 6
Erstzulassung	10.2023
Farbe	keine Angabe
Klimaanlage	Klimatisierung
Innenfarbe	Schwarz
Innentyp	Stoff

Ausstattungsmerkmale

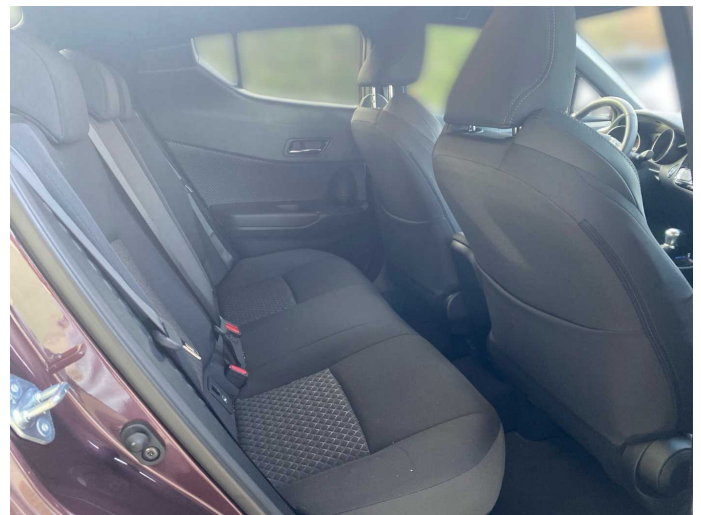
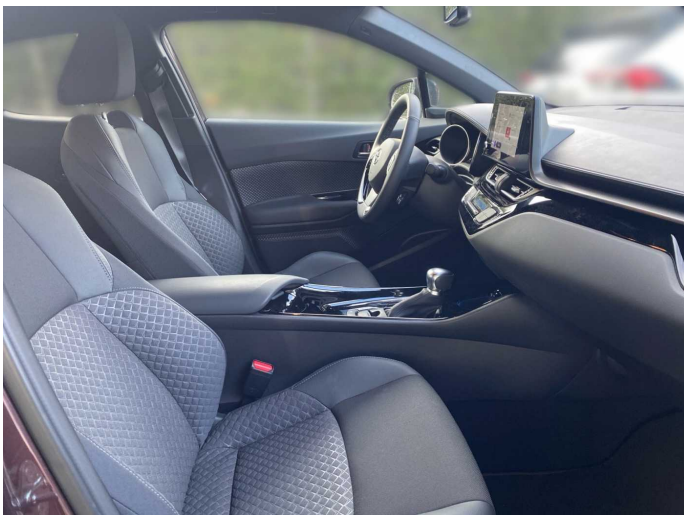
Klimatisierung
Garantie/Werksgarantie
Leichtmetallfelgen
Elektronisches Stabilitätsprogramm (ESP)
Antiblockiersystem (ABS)
Elektrische Wegfahrsperrung
Schlüssellose Zentralverriegelung
Elektrische Fensterheber
Servolenkung
Tempomat
LED-Scheinwerfer
Sitzheizung Vorne
Elektrische Seitenspiegel
Bluetooth
Bordcomputer
Freisprecheinrichtung
Multifunktionslenkrad u.v.m.

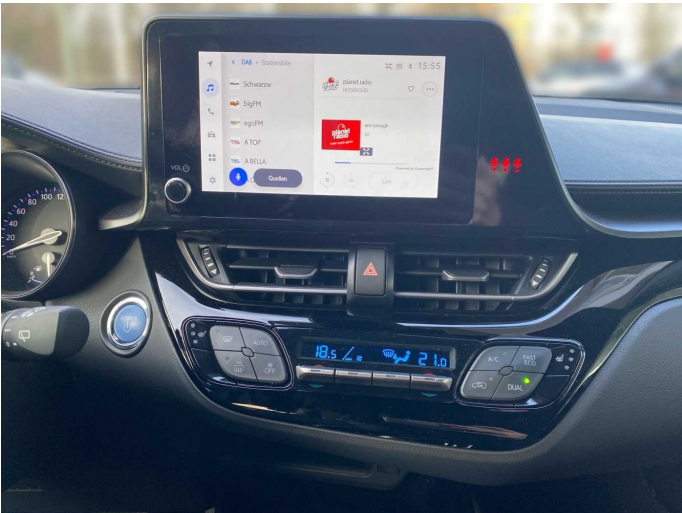
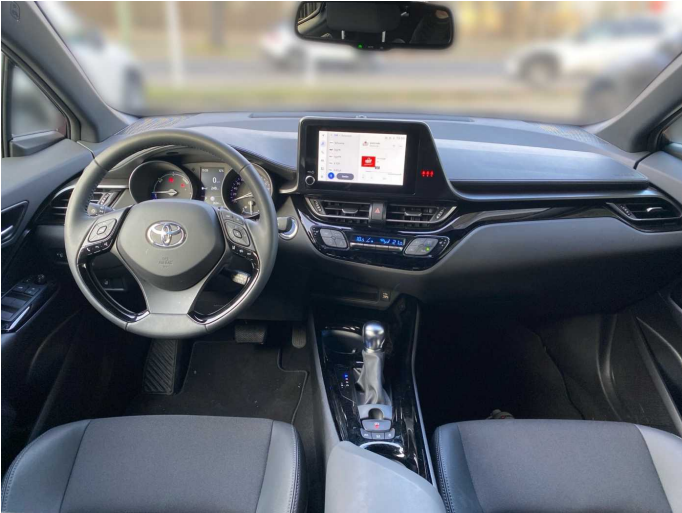
Beschreibung

Interne Nr. 0R134114, Fahrzeugstandort: Filiale Offenbach

Neuwagen-Hersteller-Garantie bis Oktober 2026 oder 100.000KM,
Toyota Safety Sense: Totwinkel-Assistent (BSM) mit Rückfahrassistent (RCTA), Spurhalteassistent, Verkehrsschilderkennung, Fernlichtassistent, Pre-Collision-System mit Front-Kollisionswarner und automatischer Notbremsfunktion, Klimaautomatik, Handy-Freisprecheinrichtung, Voll-LED Scheinwerfer, beheizbares Lenkrad, LED-Tagfahrlicht, Abblendlichtautomatik, Metallic-Lackierung, Einparkensoren vorne und hinten, Einparkassistent IPA, Stoffpolsterung, Außenspiegel elektrisch einstell-/heranklapp-/beheizbar, Multimediastystem Toyota Touch, Shark-Fin-Antenne, eCall Notrufsystem, MyT Connected Services, ABS, VSC+ mit TRC, Stufenloses Automatikgetriebe, Berganfahrkontrolle HAC, Rückfahrkamera mit Orientierungslinien, Leichtmetallfelgen 18 , elektrische Fensterheber vorne/hinten, Nebelscheinwerfer im Stoßfänger integriert, Heckscheibenwischer, Servolenkung, beheizbare Heckscheibe, Reifendruck-Warnsystem, elektronische Feststellbremse, höhen- längsverstellbares Lederlenkrad, Wegfahrsperrung, Zentralverriegelung mit Funkfernbedienung, Knieairbag, Kopfairbags vorne und hinten, Seitenairbags vorne, Airbag für Fahrer und Beifahrerseite, We speak english, Nous parlons aussi français, Die Fahrzeugbeschreibung dient lediglich der allgemeinen Identifizierung des Fahrzeuges und stellt keine Gewährleistung im kaufrechtlichen Sinne dar. Die Angaben erheben nicht den Anspruch auf Vollständigkeit und sind ohne Gewähr. Zwischenverkauf, Irrtum und Änderungen vorbehalten!

Weitere Bilder





Alle Abbildungen zeigen Sonderausstattungen gegen Mehrpreis. Farben können abweichen. Solange der Vorrat reicht. Alle Angaben ohne Gewähr. Irrtümer, Änderungen und Zwischenverkauf vorbehalten.

³ Monatlich. Das dargestellte Finanzierungsangebot beruht auf einer Fahrzeuglaufleistung von 10.000 km pro Jahr. Ein Finanzierungsprogramm der Toyota Kreditbank Toyota-Allee 5, 50858 Köln. Das Angebot stellt das repräsentative Beispiel nach § 6a Preisangabenverordnung dar. Ist der Darlehensnehmer Verbraucher, besteht ein Widerrufsrecht nach § 495 BGB. 2. Gilt nur für Privatkunden.

^{DAT} Hinweis zu Kraftstoffverbrauch und CO₂-Emissionen: Die angegebenen Werte wurden nach dem vorgeschriebenen Messverfahren [VO (EG) 715/2007 und VO (EG) 692/2008 in der jeweils geltenden Fassung] ermittelt. Die Angaben beziehen sich nicht auf ein einzelnes Fahrzeug und sind nicht Bestandteil des Angebotes, sondern dienen allein zu Vergleichszwecken zwischen den verschiedenen Fahrzeugtypen.

Hinweis nach Richtlinie 1999/94/EG: Der Kraftstoffverbrauch und die CO₂-Emissionen eines Fahrzeugs hängen nicht nur von der effizienten Ausnutzung des Kraftstoffs durch das Fahrzeug ab, sondern werden auch vom Fahrverhalten und anderen nichttechnischen Faktoren beeinflusst. CO₂ ist das für die Erderwärmung hauptsächlich verantwortliche Treibhausgas. Weitere Informationen zum offiziellen Kraftstoffverbrauch und den offiziellen spezifischen CO₂-Emissionen neuer Personenkraftwagen können dem „Leitfaden über den Kraftstoffverbrauch, die CO₂-Emissionen und den Stromverbrauch neuer Personenkraftwagen“ entnommen werden, der bei uns oder unter www.dat.de unentgeltlich erhältlich ist. Für weitere Informationen siehe Pkw-Energieverbrauchskennzeichnungsverordnung – Pkw-EnVKV.