

Fahrzeug-Id: 0r004850 / 004850



TOYOTA C-HR 2.0 Hybrid Team D + Technik + LED

1987cm³, 145 kW (197 PS), Hybrid
SUV/Geländewagen/Pickup, Automatik, Grau

Preis: 35.900 €

Technische Daten

Preis	35.900 €
Fahrzeugzustand	Vorführfahrzeug
Fahrzeugtyp	SUV/Geländewagen/Pickup
Kilometerstand	18.000 km
Hubraum	1987 cm ³
Leistung	145 kW (197 PS)
Kraftstoff	Hybrid
Anzahl Sitzplätze	5
Anzahl Türen	4/5
Getriebe	Automatik
Umweltplakette	Euro 6
Erstzulassung	01.2024
Farbe	Grau
Klimaanlage	Klimatisierung
Innenfarbe	Andere
Innentyp	Stoff

Ausstattungsmerkmale

Klimatisierung
Garantie/Werksgarantie
Leichtmetallfelgen
Elektronisches Stabilitätsprogramm (ESP)
Antiblockiersystem (ABS)
Elektrische Wegfahrsperrung
Navigationssystem
Schlüssellose Zentralverriegelung
Elektrische Fensterheber
Servolenkung
Tempomat
LED-Scheinwerfer
Sitzheizung Vorne
Partikelfilter
Elektrische Seitenspiegel
Bluetooth
Bordcomputer u.v.m.

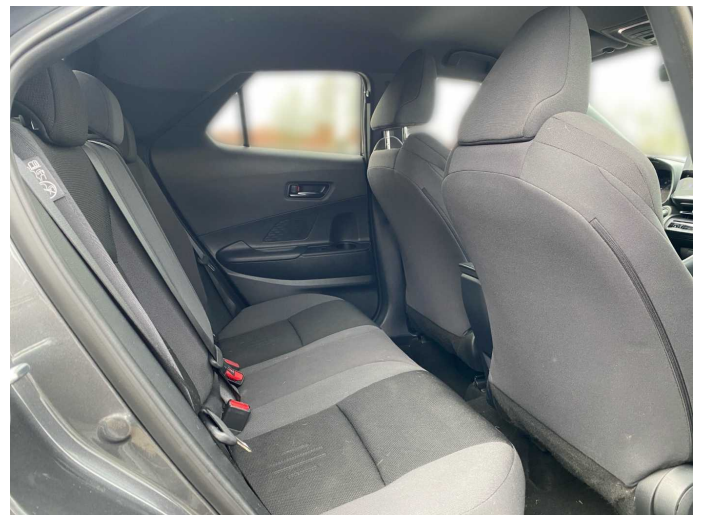
Beschreibung

Interne Nummer: 0R004850, Fahrzeugstandort: Eschborn

Fahrzeughat Neuwagenherstellergarantie bis 02.2027 oder 100.000KM -Technik-Paket -Heckklappe, elektrisch öffnend / schließend -LED Lichtsignatur -LED-Scheinwerfer (Projektor-Typ) -Pre-Collision-System -Proactiver Fahrassistent (PDA) -Rückfahr-Assistent (RCTA) -Antiblockiersystem (ABS) mit elektronischer Bremskraftverteilung (EBD) -Ausstiegs-Assistent (SEA) -Einparkensensoren, vorne und hinten -Elektronische Stabilitätskontrolle (VSC) -Rückfahrkamera -Feststellbremse, elektrisch -Spurverfolgungs-Assistent (LTA) -Berganfahrhilfe (HAC) -Verkehrszeichenerkennung (RSA) mit akustischer Warnung -Kreuzungs-Assistent -Toyota Safety Sense -Geschwindigkeitsbegrenzer -Notlenkassistent -Reifendruck-Warnsystem (TPWS) -Geschwindigkeitsregelanlage, adaptiv (iACC) -eCall Notrufsystem -Airbags (SRS) -Nothalte-Assistent (EDSS) -Smartphone Integration, Apple Carplay und Android Auto -MyToyota Connected Services -Lautsprecher 6 -Bluetooth® Freisprecheinrichtung -Multimedia-System Toyota Smart Connect Plus mit Cloud- und Onboard-Navigation -12,3 Multimedia Display -Toter-Winkel-Warner (BSM) -Außenspiegel, beheizbar -Zweifarb-Lackierung Dach, schwarz -Außenspiegel, automatisch elektrisch einklappbar -Klimaautomatik, 2-Zonen -Rücksitzbelegungserinnerung (RSRS) -Leselampe, vorne -Lenkrad, längsverstellbar/manuell -Lenkrad, höhenverstellbar/manuell -Getränkehalter, vorne -Ablagefächer, Türen vorne -Digitales Cockpit 12,3 -Lenkrad, Bezug hochwertige Ledernachbildung -Smart-Key-System: schlüsselloses Öffnen/Verschließen des Fahrzeugs über Fahrer-, Beifahrertür und Heckklappe sowie Starten des Motors per Start-/Stop-Knopf -Sitz Fahrer, Rückenlehne manuell -Lenkrad, beheizbar -ISOFIX-Kindersitzbefestigung -Hybrid-System-Indikator -Zentralverriegelung, schlüsselintegrierte Funkfernbedienung/Blinkerbestätigung -Smartphone Ladegerät, kabellos -Pollenfilter mit Geruchsneutralisierung -Sitzheizung, vorne -Servolenkung, elektrisch -Gepäckraumabdeckung -Leselampe, LED 2. Sitzreihe -Sitz Beifahrer, Längsverstellung manuell -Rücksitzbank, 60:40 geteilt umklappbar -12V Anschluss vorne -Sitz Beifahrer, Höhenverstellung manuell -Regensensor -Abblendlichtautomatik -Fensterheber, elektrisch hinten -Manuelle

Scheinwerferhöhenverstellung -Rückleuchten, LED -Privacy Glas -Bremsleuchten LED -Nebelscheinwerfer LED -Fensterheber, elektrisch (One-Touch) -LED-Scheinwerfer (Reflektor-Typ) -Fensterheber, elektrisch vorne -LED-Tagfahrlicht -Heckscheibenheizung -Fernlicht Assistent (AHB) -Follow-me-Home Funktion in die Hauptscheinwerfer integriert -Scheibenwischerablage, beheizbar, We speak english, Nous parlons aussi français, Die Fahrzeugbeschreibung dient lediglich der allgemeinen Identifizierung des Fahrzeuges und stellt keine Gewährleistung im kaufrechtlichen Sinne dar. Die Angaben erheben nicht den Anspruch auf Vollständigkeit und sind ohne Gewähr. Zwischenverkauf, Irrtum und Änderungen vorbehalten!

Weitere Bilder







Alle Abbildungen zeigen Sonderausstattungen gegen Mehrpreis. Farben können abweichen. Solange der Vorrat reicht. Alle Angaben ohne Gewähr. Irrtümer, Änderungen und Zwischenverkauf vorbehalten.

³ Monatlich. Das dargestellte Finanzierungsangebot beruht auf einer Fahrzeuglaufleistung von 10.000 km pro Jahr. Ein Finanzierungsprogramm der Toyota Kreditbank Toyota-Allee 5, 50858 Köln. Das Angebot stellt das repräsentative Beispiel nach § 6a Preisangabenverordnung dar. Ist der Darlehensnehmer Verbraucher, besteht ein Widerrufsrecht nach § 495 BGB. 2. Gilt nur für Privatkunden.

^{DAT} Hinweis zu Kraftstoffverbrauch und CO₂-Emissionen: Die angegebenen Werte wurden nach dem vorgeschriebenen Messverfahren [VO (EG) 715/2007 und VO (EG) 692/2008 in der jeweils geltenden Fassung] ermittelt. Die Angaben beziehen sich nicht auf ein einzelnes Fahrzeug und sind nicht Bestandteil des Angebotes, sondern dienen allein zu Vergleichszwecken zwischen den verschiedenen Fahrzeugtypen.

Hinweis nach Richtlinie 1999/94/EG: Der Kraftstoffverbrauch und die CO₂-Emissionen eines Fahrzeugs hängen nicht nur von der effizienten Ausnutzung des Kraftstoffs durch das Fahrzeug ab, sondern werden auch vom Fahrverhalten und anderen nichttechnischen Faktoren beeinflusst. CO₂ ist das für die Erderwärmung hauptsächlich verantwortliche Treibhausgas. Weitere Informationen zum offiziellen Kraftstoffverbrauch und den offiziellen spezifischen CO₂-Emissionen neuer Personenkraftwagen können dem „Leitfaden über den Kraftstoffverbrauch, die CO₂-Emissionen und den Stromverbrauch neuer Personenkraftwagen“ entnommen werden, der bei uns oder unter www.dat.de unentgeltlich erhältlich ist. Für weitere Informationen siehe Pkw-Energieverbrauchskennzeichnungsverordnung – Pkw-EnVKV.