

Fahrzeug-Id: 0r010455 / 010455



**TOYOTA C-HR 2.0 Hybrid Team D
LED KAMERA KLIMA SHZ**
1987cm³, 145 kW (197 PS), Hybrid
SUV/Geländewagen/Pickup, Automatik, Grau

Preis: 34.199 €

Technische Daten

Preis	34.199 €
Fahrzeugzustand	Tageszulassung
Fahrzeugtyp	SUV/Geländewagen/Pickup
Kilometerstand	10 km
Hubraum	1987 cm ³
Leistung	145 kW (197 PS)
Kraftstoff	Hybrid
Anzahl Sitzplätze	5
Anzahl Türen	4/5
Getriebe	Automatik
Umweltplakette	Euro 6
Erstzulassung	04.2024
Farbe	Grau
Klimaanlage	Klimatisierung
Innenfarbe	Andere
Innentyp	Stoff

Ausstattungsmerkmale

Klimatisierung
Garantie/Werksgarantie
Leichtmetallfelgen
Elektronisches Stabilitätsprogramm (ESP)
Antiblockiersystem (ABS)
Elektrische Wegfahrsperr
Navigationssystem
Schlüssellose Zentralverriegelung
Elektrische Fensterheber
Servolenkung
Scheckheftgepflegt
Tempomat
LED-Scheinwerfer
Sitzheizung Vorne
Partikelfilter
Elektrische Seitenspiegel
Bluetooth u.v.m.

Verbrauch (WLTP)

4,8 l/100km (kombiniert)
4,0 l/100km (Innenstadt)
3,6 l/100km (Stadttrand)
4,2 l/100km (Landstraße)
6,2 l/100km (Autobahn)
108 g/km (komb.)

CO₂-Emissionen (WLTP)

CO₂-Klasse

Auf Grundlage der CO₂-Emissionen (kombiniert)



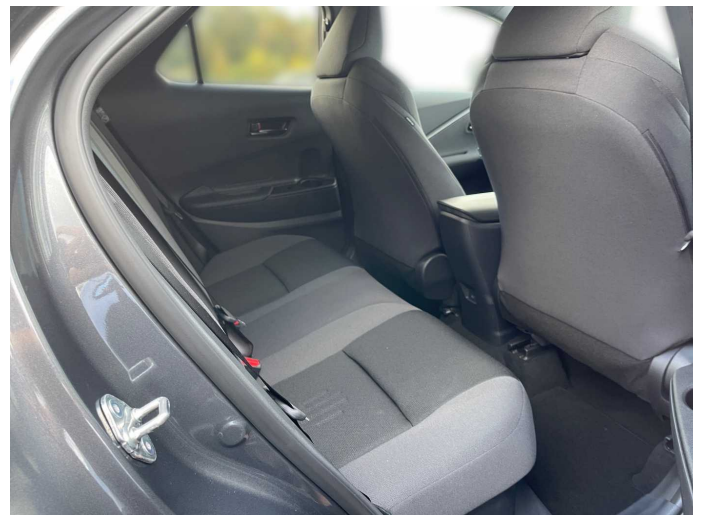
Energiekosten bei 15.000 km Jahresfahrleistung	1.382 €/Jahr
Kraftstoffpreis	1,92 €/l (Jahresdurchschnitt 2023)
Mögliche CO₂-Kosten über die nächsten 10 Jahre (15.000 km/Jahr)	1.863 € (bei einem angenommenen mittleren durchschnittlichen CO ₂ -Preis von 115 €/t)
	810 € (bei einem angenommenen niedrigen durchschnittlichen CO ₂ -Preis von 50 €/t)
	3.078 € (bei einem angenommenen hohen durchschnittlichen CO ₂ -Preis von 190 €/t)
Kraftfahrzeugsteuer	66 €/Jahr

Beschreibung

Interne Nummer: OR010455, Fahrzeugstandort: Wächtersbach

-Pre-Collision-System mit Verkehrsteilnehmererkennung -Fahrer Knieairbag -Proactiver Fahrassistent (PDA) -Rückfahr-Assistent (RCTA) -Antiblockiersystem (ABS) mit elektronischer Bremskraftverteilung (EBD) -Ausstiegs-Assistent (SEA) -Einparkensoren, vorne, mit automatischer Bremsunterstützung -Pre-Collision-System mit Verkehrsteilnehmererkennung -Airbag, Beifahrer/Fahrer seitlich -Gurtkraftbegrenzer & Gurtstraffer für Fahrer und Beifahrer -Elektronische Stabilitätskontrolle (VSC) -Rückfahrkamera -Einparkensoren hinten, mit automatischer Bremsunterstützung -Dynamisches Bremslicht -Feststellbremse, elektrisch -Spurverfolgungs-Assistent (LTA) -Berganfahrhilfe (HAC) -Verkehrszeichenerkennung (RSA) mit akustischer Warnung -Kreuzungs-Assistent -Toyota Safety Sense -Geschwindigkeitsbegrenzer -Notlenkassistent -Gurtwarnsystem vorne, optisch und akustisch -Reifendruck-Warnsystem (TPWS) -Geschwindigkeitsregelanlage, adaptiv (iACC) -eCall Notrufsystem -Türverriegelung, Kindersicherung hinten -Airbags (SRS) -Nothalte-Assistent (EDSS) -USB (C) Anschluss, vorne -Smartphone Integration, Apple Carplay und Android Auto -MyToyota Connected Services -Lautsprecher 6 -Bluetooth® Freisprecheinrichtung -USB (C) Anschluss, hinten -Multimedia-System Toyota Smart Connect Plus mit Cloud- und Onboard-Navigation -12,3 Multimedia Display -Außenspiegel, elektrisch einstellbar -Außenspiegel, Einstiegsbeleuchtung -Toter-Winkel-Warner (BSM) -Zweifarb-Lackierung Dach, schwarz -Außenspiegel, automatisch elektrisch einklappbar -Klimaautomatik, 2-Zone -Leselampe, vorne -Getränkehalter, vorne -Ablagefächer, Türen vorne -Digitales Cockpit 12,3 -Innenspiegel, automatisch und stufenlos abblendbar -Lenkrad, Bezug hochwertige Ledernachbildung -Smart-Key-System: schlüsselloses Öffnen/Verschließen des Fahrzeugs über Fahrer-, -Beifahrertür und Heckklappe sowie Starten des Motors per Start-/Stop-Knopf -Sitz Fahrer, Rückenlehne manuell -Lenkrad, beheizbar -ISOFIX-Kindersitzbefestigung -Sonnenblende Beifahrer, Beleuchtung -Sitz Fahrer, Höhenverstellung manuell -Sitz Fahrer, Lordosenstütze elektrisch -Hybrid-System-Indikator -Zentralverriegelung, schlüsselintegrierte Funkfernbedienung/Blinkerbestätigung -Smartphone Ladegerät, kabellos -Pollenfilter mit Geruchsneutralisierung -Sitzheizung, vorne -Regensensor -Abblendlichtautomatik -Fensterheber, elektrisch (One-Touch) -LED-Scheinwerfer (Reflektor-Typ) -Fensterheber, elektrisch vorne -LED-Tagfahrlicht -Heckscheibenheizung -Fernlicht Assistent (AHB), We speak english, Nous parlons aussi français, Die Fahrzeugbeschreibung dient lediglich der allgemeinen Identifizierung des Fahrzeuges und stellt keine Gewährleistung im kaufrechtlichen Sinne dar. Die Angaben erheben nicht den Anspruch auf Vollständigkeit und sind ohne Gewähr. Zwischenverkauf, Irrtum und Änderungen vorbehalten!

Weitere Bilder







Alle Abbildungen zeigen Sonderausstattungen gegen Mehrpreis. Farben können abweichen. Solange der Vorrat reicht. Alle Angaben ohne Gewähr. Irrtümer, Änderungen und Zwischenverkauf vorbehalten.

³ Monatlich. Das dargestellte Finanzierungsangebot beruht auf einer Fahrzeuglaufleistung von 10.000 km pro Jahr. Ein Finanzierungsprogramm der Toyota Kreditbank Toyota-Allee 5, 50858 Köln. Das Angebot stellt das repräsentative Beispiel nach § 6a Preisangabenverordnung dar. Ist der Darlehensnehmer Verbraucher, besteht ein Widerrufsrecht nach § 495 BGB. 2. Gilt nur für Privatkunden.

^{DAT} Hinweis zu Kraftstoffverbrauch und CO₂-Emissionen: Die angegebenen Werte wurden nach dem vorgeschriebenen Messverfahren [VO (EG) 715/2007 und VO (EG) 692/2008 in der jeweils geltenden Fassung] ermittelt. Die Angaben beziehen sich nicht auf ein einzelnes Fahrzeug und sind nicht Bestandteil des Angebotes, sondern dienen allein zu Vergleichszwecken zwischen den verschiedenen Fahrzeugtypen.

Hinweis nach Richtlinie 1999/94/EG: Der Kraftstoffverbrauch und die CO₂-Emissionen eines Fahrzeugs hängen nicht nur von der effizienten Ausnutzung des Kraftstoffs durch das Fahrzeug ab, sondern werden auch vom Fahrverhalten und anderen nichttechnischen Faktoren beeinflusst. CO₂ ist das für die Erderwärmung hauptsächlich verantwortliche Treibhausgas. Weitere Informationen zum offiziellen Kraftstoffverbrauch und den offiziellen spezifischen CO₂-Emissionen neuer Personenkraftwagen können dem „Leitfaden über den Kraftstoffverbrauch, die CO₂-Emissionen und den Stromverbrauch neuer Personenkraftwagen“ entnommen werden, der bei uns oder unter www.dat.de unentgeltlich erhältlich ist. Für weitere Informationen siehe Pkw-Energieverbrauchskennzeichnungsverordnung – Pkw-EnVKV.