

Fahrzeug-Id: 0r013301 / 013301



**TOYOTA C-HR 2.0 Hybrid Team D**  
1987cm<sup>3</sup>, 135 kW (184 PS), Benzin  
SUV/Geländewagen/Pickup, Automatik,  
Schwarz

**Preis: 21.970 €**

### Technische Daten

|                   |                         |
|-------------------|-------------------------|
| Preis             | 21.970 €                |
| Fahrzeugzustand   | Gebrauchtwagen          |
| Fahrzeugtyp       | SUV/Geländewagen/Pickup |
| Kilometerstand    | 51.485 km               |
| Hubraum           | 1987 cm <sup>3</sup>    |
| Leistung          | 135 kW (184 PS)         |
| Kraftstoff        | Benzin                  |
| Anzahl Sitzplätze | 5                       |
| Anzahl Türen      | 4/5                     |
| Getriebe          | Automatik               |
| Umweltplakette    | Euro 6d                 |
| Erstzulassung     | 07.2020                 |
| Farbe             | Schwarz                 |
| Klimaanlage       | Klimatisierung          |
| Innenfarbe        | Schwarz                 |
| Innentyp          | Stoff                   |

### Ausstattungsmerkmale

Klimatisierung  
Leichtmetallfelgen  
Elektronisches Stabilitätsprogramm (ESP)  
Antiblockiersystem (ABS)  
Navigationssystem  
Schlüssellose Zentralverriegelung  
Elektrische Fensterheber  
Servolenkung  
Tempomat  
LED-Scheinwerfer  
Sitzheizung Vorne  
Partikelfilter  
Elektrische Seitenspiegel  
Bluetooth  
Bordcomputer  
Freisprecheinrichtung  
Multifunktionslenkrad u.v.m.

### Beschreibung

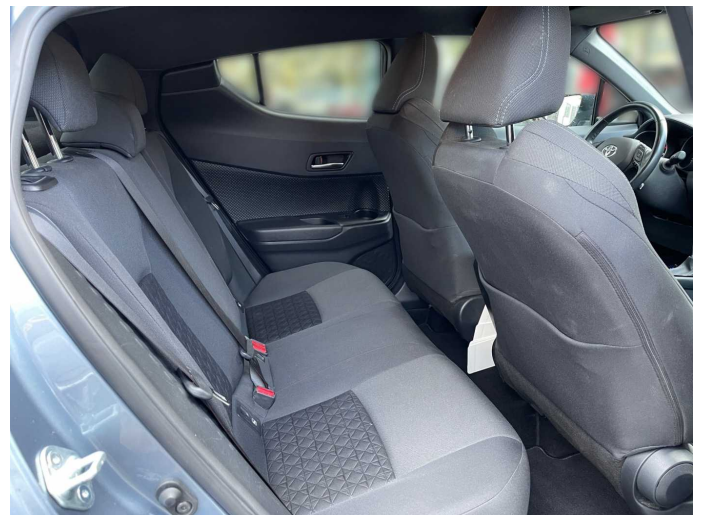
Interne Nummer: **0R013301**, Fahrzeugstandort: **Filiale Wächtersbach**

- Airbag (Knieairbag) für Fahrer - Airbag (Kopfairbag) Curtain Shield, durchgehend von vorne bis hinten - Airbag (Seitenairbag) für Fahrer- und Beifahrer - Airbag für Fahrer- und Beifahrer - Anti-Blockier-System - Berganfahrkontrolle (HAC) - Einparkassistent (IPA) - Einparksensoren, vorne und hinten mit automatischer Bremsunterstützung (ICS) - Klimaautomatik - Zwei-Zonen-Klimaautomatik - Kopfstützen: vorne (aktiv) - LED-Tagfahrlicht - Lenkrad: Lederlenkrad - Lenkrad: Lenkrad beheizbar - Multi-Info-Farbdisplay (4,2 ) Fahrzeug- und Fahrtinformationen Audio-Informationen Toyota Safety Sense-Informationen - Paket: Comfort - Smart-Key-System: schlüsselloses Öffnen/Verschließen der Türen und Starten des Motors per Start-/Stop-Knopf - Toter-Winkel-Warner und Rückfahrassistent - Parksensoren Front und Heck - Regensensor - Innenspiegel, automatisch abblendend - Sitzheizung für Fahrer und Beifahrer - Außenspiegel, automatisch anklappbar - Lendenwirbelstütze für Fahrer, elektrisch - Ausstiegsbeleuchtung in Außenspiegeln integriert - Paket: Protection-Pack - Türgriffmulden-Schutzfolie - Ladekantenschutz - Privacy Glas verstärkte Tönung der hinteren Seitenscheiben und der Heckscheibe - Radio: Multimedia-Audiosystem Toyota Touch mit Rückfahrkamera -6 Lautsprecher -8,0" - Farbmonitor Touchscreen -Bluetooth-Audiostreaming und -Freisprecheinrichtung -externer Audioeingang (AUX) und USB-Schnittstelle mit iPod-Steuerung -Fahrinformation (Durchschnittsgeschwindigkeit, Reichweite, Verbrauch) -USB-Schnittstelle mit Ladefunktion -Lenkradintegrierte Bedienung für Audiosystem und Bluetooth-Freisprecheinrichtung -RDS -Radio/DAB+ -Zugriff auf Anrufliste und Adressbuch des Mobiltelefons -Smartphone -Integration (Apple CarPlay + Android Auto) - Reifendruck-Warnsystem - Reifenreparaturset - Räder: Leichtmetallfelgen 18 - 7x18 mit Bereifung 225/50R18 - Scheinwerfer (LED) - Sitze: Beifahrersitz höhenverstellbar - Sitze: Fahrersitz höhenverstellbar - Toyota Safety Sense Pre-Collision System mit Frontkollisionwarner, Notbremsassistent und autonomer Notbremsfunktion sowie Fußgängererkennung Spurhalteassistent mit aktiver Lenkunterstützung Fernlichtassistent Geschwindigkeitsregelanlage (adaptiv) mit Geschwindigkeitsbegrenzer Verkehrsschilderkennung - VSC+ (elektronisches Stabilitätsprogramm) mit TRC (Antriebsschlupfregelung) - Verbandskissen, Warndreieck und Warnweste - Wegfahrsperrung -

Wärmeschutzverglasung, getönt mit erhöhter Schutzwirkung gegen UV-/Infrarotlicht - Zentralverriegelung mit schlüsselintegrierter Funkfernbedienung und Blinkerbestätigung - eCall Notrufsystem

We speak english, Nous parlons aussi français, Die Fahrzeugbeschreibung dient lediglich der allgemeinen Identifizierung des Fahrzeuges und stellt keine Gewährleistung im kaufrechtlichen Sinne dar. Die Angaben erheben nicht den Anspruch auf Vollständigkeit und sind ohne Gewähr. Zwischenverkauf, Irrtum und Änderungen vorbehalten!

**Weitere Bilder**







Alle Abbildungen zeigen Sonderausstattungen gegen Mehrpreis. Farben können abweichen. Solange der Vorrat reicht. Alle Angaben ohne Gewähr. Irrtümer, Änderungen und Zwischenverkauf vorbehalten.

<sup>3</sup> Monatlich. Das dargestellte Finanzierungsangebot beruht auf einer Fahrzeuglaufleistung von 10.000 km pro Jahr. Ein Finanzierungsprogramm der Toyota Kreditbank Toyota-Allee 5, 50858 Köln. Das Angebot stellt das repräsentative Beispiel nach § 6a Preisangabenverordnung dar. Ist der Darlehensnehmer Verbraucher, besteht ein Widerrufsrecht nach § 495 BGB. 2. Gilt nur für Privatkunden.

<sup>DAT</sup> Hinweis zu Kraftstoffverbrauch und CO<sub>2</sub>-Emissionen: Die angegebenen Werte wurden nach dem vorgeschriebenen Messverfahren [VO (EG) 715/2007 und VO (EG) 692/2008 in der jeweils geltenden Fassung] ermittelt. Die Angaben beziehen sich nicht auf ein einzelnes Fahrzeug und sind nicht Bestandteil des Angebotes, sondern dienen allein zu Vergleichszwecken zwischen den verschiedenen Fahrzeugtypen.

Hinweis nach Richtlinie 1999/94/EG: Der Kraftstoffverbrauch und die CO<sub>2</sub>-Emissionen eines Fahrzeugs hängen nicht nur von der effizienten Ausnutzung des Kraftstoffs durch das Fahrzeug ab, sondern werden auch vom Fahrverhalten und anderen nichttechnischen Faktoren beeinflusst. CO<sub>2</sub> ist das für die Erderwärmung hauptsächlich verantwortliche Treibhausgas. Weitere Informationen zum offiziellen Kraftstoffverbrauch und den offiziellen spezifischen CO<sub>2</sub>-Emissionen neuer Personenkraftwagen können dem „Leitfaden über den Kraftstoffverbrauch, die CO<sub>2</sub>-Emissionen und den Stromverbrauch neuer Personenkraftwagen“ entnommen werden, der bei uns oder unter [www.dat.de](http://www.dat.de) unentgeltlich erhältlich ist. Für weitere Informationen siehe Pkw-Energieverbrauchskennzeichnungsverordnung – Pkw-EnVKV.