

Fahrzeug-Id: 0r016742 / 016742



**TOYOTA C-HR 1.8 Hybrid Team  
Deutschland LED SHZ PDC BSM**  
1798cm<sup>3</sup>, 103 kW (140 PS), Hybrid  
SUV/Geländewagen/Pickup, Automatik, Grau

**Preis: 30.900 €**

### Technische Daten

Preis	30.900 €
Fahrzeugzustand	Tageszulassung
Fahrzeugtyp	SUV/Geländewagen/Pickup
Kilometerstand	10 km
Hubraum	1798 cm <sup>3</sup>
Leistung	103 kW (140 PS)
Kraftstoff	Hybrid
Anzahl Sitzplätze	5
Anzahl Türen	4/5
Getriebe	Automatik
Umweltplakette	Euro 6
Erstzulassung	01.2024
Farbe	Grau
Klimaanlage	Klimatisierung
Innenfarbe	Andere
Innentyp	Stoff

### Ausstattungsmerkmale

Klimatisierung  
Leichtmetallfelgen  
Elektronisches Stabilitätsprogramm (ESP)  
Antiblockiersystem (ABS)  
Elektrische Wegfahrsperr  
Navigationssystem  
Schlüssellose Zentralverriegelung  
Elektrische Fensterheber  
Servolenkung  
Tempomat  
LED-Scheinwerfer  
Sitzheizung Vorne  
Partikelfilter  
Elektrische Seitenspiegel  
Bluetooth  
Bordcomputer  
Freisprecheinrichtung u.v.m.

### Verbrauch (WLTP)

4,8 l/100km (kombiniert)  
3,9 l/100km (Innenstadt)  
3,9 l/100km (Stadttrand)  
4,2 l/100km (Landstraße)  
6,2 l/100km (Autobahn)  
108 g/km (komb.)

### CO<sub>2</sub>-Emissionen (WLTP)

#### CO<sub>2</sub>-Klasse

Auf Grundlage der CO<sub>2</sub>-Emissionen (kombiniert)



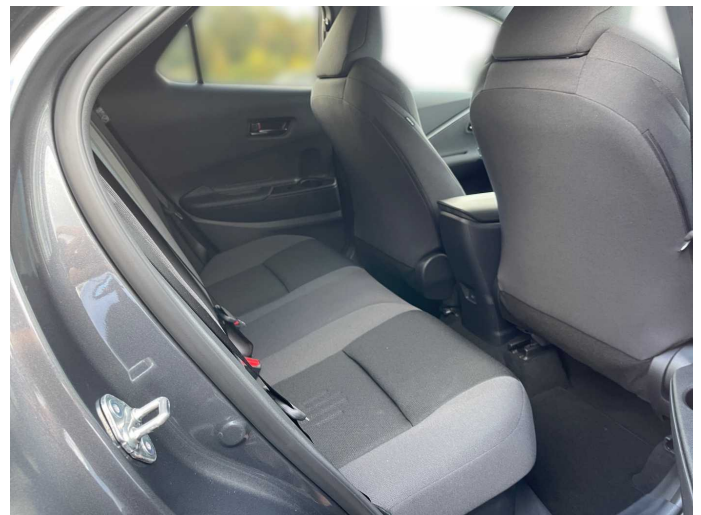
<b>Energiekosten bei 15.000 km Jahresfahrleistung</b>	1.382 €/Jahr
<b>Kraftstoffpreis</b>	1,92 €/l (Jahresdurchschnitt 2023)
<b>Mögliche CO<sub>2</sub>-Kosten über die nächsten 10 Jahre (15.000 km/Jahr)</b>	1.863 € (bei einem angenommenen mittleren durchschnittlichen CO <sub>2</sub> -Preis von 115 €/t)
	810 € (bei einem angenommenen niedrigen durchschnittlichen CO <sub>2</sub> -Preis von 50 €/t)
	3.078 € (bei einem angenommenen hohen durchschnittlichen CO <sub>2</sub> -Preis von 190 €/t)
<b>Kraftfahrzeugsteuer</b>	62 €/Jahr

## Beschreibung

### Interne Nummer: 0R016742, Fahrzeugstandort: Filiale Wächtersbach

Neuwagen-Herstellergarantie bis Januar 2027 oder 100.000KM, -Pre-Collision-System mit Verkehrsteilnehmererkennung  
-Proactiver Fahrassistent (PDA) -Rückfahr-Assistent (RCTA) -Antiblockiersystem (ABS) mit elektronischer Bremskraftverteilung (EBD) -Ausstiegs-Assistent (SEA) -Einparksensoren, vorne, mit automatischer Bremsunterstützung -Pre-Collision-System mit Verkehrsteilnehmererkennung -Airbag, Beifahrer/Fahrer seitlich -Gurtkraftbegrenzer & Gurtstraffer für Fahrer und Beifahrer  
-Elektronische Stabilitätskontrolle (VSC) -Rückfahrkamera -Einparksensoren hinten, mit automatischer Bremsunterstützung  
-Dynamisches Bremslicht -Feststellbremse, elektrisch -Spurverfolgungs-Assistent (LTA) -Berganfahrhilfe (HAC)  
-Verkehrszeichenerkennung (RSA) mit akustischer Warnung -Kreuzungs-Assistent -Toyota Safety Sense  
-Geschwindigkeitsbegrenzer -Notlenkassistent -Gurtwarnsystem vorne, optisch und akustisch -Reifendruck-Warnsystem (TPWS) -Geschwindigkeitsregelanlage, adaptiv (iACC) -Sprachsteuerung, Smart Voice Assistant -USB (C) Anschluss, vorne  
-Smartphone Integration, Apple Carplay und Android Auto -MyToyota Connected Services -Lautsprecher 6 -Bluetooth® Freisprecheinrichtung -USB (C) Anschluss, hinten -Multimedia-System Toyota Smart Connect Plus mit Cloud- und Onboard-Navigation -12,3 Multimedia Display -Außenspiegel, elektrisch einstellbar -Außenspiegel, Einstiegsbeleuchtung -Toter-Winkel-Warner (BSM) -Außenspiegel, beheizbar -Zweifarb-Lackierung Dach, schwarz -Außenspiegel, automatisch elektrisch einklappbar -Klimaautomatik, 2-Zonen -Fußmatten, Stoff vorne -Rücksitzbelegungserinnerung (RSRS) -Leselampe, vorne  
-Akustische Licht-an-Warnung -Ablagefächer, Türen hinten -Sonnenblende Fahrer, Schminkspiegel -Getränkehalter, vorne  
-Ablagefächer, Türen vorne -Digitales Cockpit 12,3 -Innenspiegel, automatisch und stufenlos abblendbar -Lenkrad, Bezug hochwertige Ledernachbildung -Smart-Key-System: schlüsselloses Öffnen/Verschließen des Fahrzeugs über Fahrer-, Beifahrertür und Heckklappe sowie Starten des Motors per Start-/Stop-Knopf -Sitz Fahrer, Rückenlehne manuell -Lenkrad, beheizbar -ISOFIX -Sonnenblende Beifahrer, Beleuchtung -Zentralverriegelung, -Smartphone Ladegerät, kabellos -Sitzheizung, vorne -Servolenkung, elektrisch -Gepäckraumabdeckung -Zentralverriegelung -Regensensor -Abblendlichtautomatik  
-Rückleuchten, LED -Privacy Glas -Bremsleuchten LED -Nebelscheinwerfer LED -Fensterheber, elektrisch ( One-Touch ) -LED-Scheinwerfer (Reflektor-Typ) -Fensterheber, elektrisch vorne und hinten -LED-Tagfahrlicht -Heckscheibenheizung -Fernlicht Assistent (AHB), We speak english, Nous parlons aussi français, Die Fahrzeugbeschreibung dient lediglich der allgemeinen Identifizierung des Fahrzeuges und stellt keine Gewährleistung im kaufrechtlichen Sinne dar. Die Angaben erheben nicht den Anspruch auf Vollständigkeit und sind ohne Gewähr. Zwischenverkauf, Irrtum und Änderungen vorbehalten!

Weitere Bilder









Alle Abbildungen zeigen Sonderausstattungen gegen Mehrpreis. Farben können abweichen. Solange der Vorrat reicht. Alle Angaben ohne Gewähr. Irrtümer, Änderungen und Zwischenverkauf vorbehalten.

<sup>3</sup> Monatlich. Das dargestellte Finanzierungsangebot beruht auf einer Fahrzeuglaufleistung von 10.000 km pro Jahr. Ein Finanzierungsprogramm der Toyota Kreditbank Toyota-Allee 5, 50858 Köln. Das Angebot stellt das repräsentative Beispiel nach § 6a Preisangabenverordnung dar. Ist der Darlehensnehmer Verbraucher, besteht ein Widerrufsrecht nach § 495 BGB. 2. Gilt nur für Privatkunden.

<sup>DAT</sup> Hinweis zu Kraftstoffverbrauch und CO<sub>2</sub>-Emissionen: Die angegebenen Werte wurden nach dem vorgeschriebenen Messverfahren [VO (EG) 715/2007 und VO (EG) 692/2008 in der jeweils geltenden Fassung] ermittelt. Die Angaben beziehen sich nicht auf ein einzelnes Fahrzeug und sind nicht Bestandteil des Angebotes, sondern dienen allein zu Vergleichszwecken zwischen den verschiedenen Fahrzeugtypen.

Hinweis nach Richtlinie 1999/94/EG: Der Kraftstoffverbrauch und die CO<sub>2</sub>-Emissionen eines Fahrzeugs hängen nicht nur von der effizienten Ausnutzung des Kraftstoffs durch das Fahrzeug ab, sondern werden auch vom Fahrverhalten und anderen nichttechnischen Faktoren beeinflusst. CO<sub>2</sub> ist das für die Erderwärmung hauptsächlich verantwortliche Treibhausgas. Weitere Informationen zum offiziellen Kraftstoffverbrauch und den offiziellen spezifischen CO<sub>2</sub>-Emissionen neuer Personenkraftwagen können dem „Leitfaden über den Kraftstoffverbrauch, die CO<sub>2</sub>-Emissionen und den Stromverbrauch neuer Personenkraftwagen“ entnommen werden, der bei uns oder unter [www.dat.de](http://www.dat.de) unentgeltlich erhältlich ist. Für weitere Informationen siehe Pkw-Energieverbrauchskennzeichnungsverordnung – Pkw-EnVKV.