

Fahrzeug-Id: 155652 / 155652



**TOYOTA Avenis 1.8 Team D  
Touring Sports LED SHZ**  
1798cm<sup>3</sup>, 108 kW (147 PS), Benzin  
Kombi, Schaltgetriebe, Grau

**Preis: 16.750 €**

## Technische Daten

Preis	16.750 €
Fahrzeugzustand	Gebrauchtwagen
Fahrzeugtyp	Kombi
Kilometerstand	63.152 km
Hubraum	1798 cm <sup>3</sup>
Leistung	108 kW (147 PS)
Kraftstoff	Benzin
Anzahl Sitzplätze	5
Anzahl Türen	4/5
Getriebe	Schaltgetriebe
Umweltplakette	Euro 6
Erstzulassung	07.2018
Farbe	Grau
Klimaanlage	Klimatisierung
Innenfarbe	Schwarz
Innentyp	Stoff

## Ausstattungsmerkmale

Klimatisierung  
Leichtmetallfelgen  
Elektronisches Stabilitätsprogramm (ESP)  
Antiblockiersystem (ABS)  
Elektrische Wegfahrsperrung  
Schlüssellose Zentralverriegelung  
Elektrische Fensterheber  
Servolenkung  
Tempomat  
LED-Scheinwerfer  
Sitzheizung Vorne  
Partikelfilter  
Elektrische Seitenspiegel  
Bluetooth  
Bordcomputer  
Elektrische Sitzeinstellung Vorne  
Freisprecheinrichtung u.v.m.

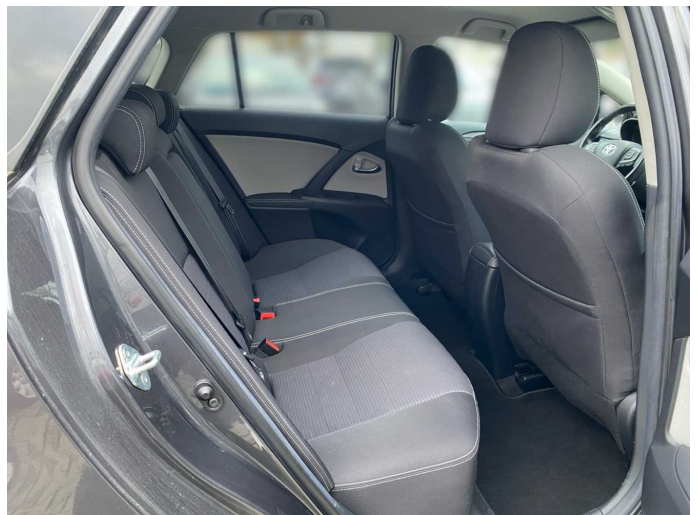
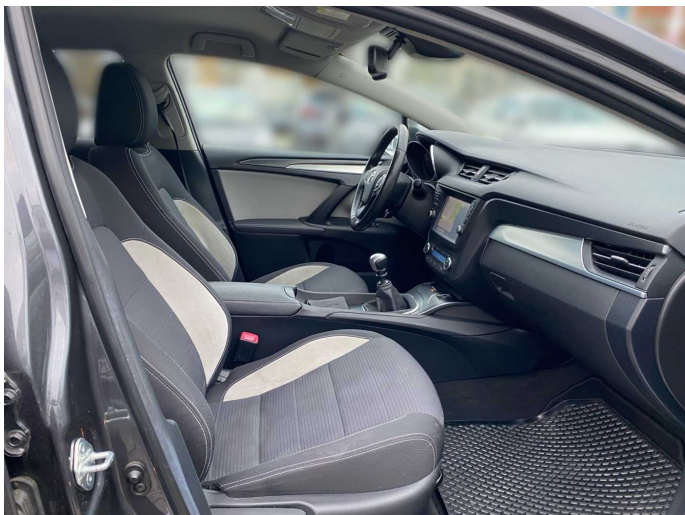
## Beschreibung

### Interne Nummer: 155652, Fahrzeugstandort: Filiale Offenbach

- Abblendlichtautomatik - Ablagemöglichkeiten: - Ablagefächer in der Mittelarmlehne vorne - Ablageetaschen in allen Türen - Ablageetaschen, Rückenlehne Fahrer- und Beifahrersitz (nur für Comfort, Team Deutschland und Executive) - Gepäckraumbodenfächer (nur für Kombi) - Handschuhfach, beleuchtet und abschließbar - Airbags: Frontairbags für Fahrer und Beifahrer Beifahrer-Airbagdeaktivierung - Airbags: Knieairbag für Fahrer - Airbags: Kopfairbags (Curtain Shield) vorne und hinten - Airbags: Seitenairbags für Fahrer und Beifahrer - Anti-Blockier-System mit elektronischer Bremskraftverteilung (EBD) - Außenspiegel elektr. einstellbar, beheizt und heranklappbar - in Wagenfarbe lackiert - Berganfahr-Assistent und Brems-Assistent (BA) - Blinkleuchten, in den Außenspiegeln integriert - Bremsleuchte, dritte - Chromumrandung Fahrzeugfront - Dachreling - Drehzahlmesser - Fensterheber vorne und hinten elektrisch mit Auf- und Abwärtsautomatik und Einklemmschutz - Fernentriegelung für Kofferraum/Heckklappe, integriert in Funkfernbedienung - Fernentriegelung für Tankdeckel - Gepäckraumabdeckung herausnehmbar - Gepäckraumtrennnetz, herausnehmbar - Geschwindigkeitsregelanlage, elektronisch - Getriebe: 6-Gang-Schaltgetriebe - Heckleuchten mit LED-Technik und dynamischem Bremslicht - Heckscheibe beheizbar (mit Abschaltautomatik) - Heckscheibenwischer mit Intervallschaltung und Wisch-Wasch-Funktion - Klimaautomatik - Navigationssystem Toyota Touch&Go - Paket: Comfort Plus - Spurhalte-Assistent mit optischer und akustischer Spurwechselwarnung - Verkehrszeichenerkennung - Scheibenwischerablage beheizbar - Smart-Key-System, schlüsselloses Öffnen/Verschließen der Türen und starten des Motors per Start/Stop-Knopf - DAB/DAB+ - Sitzheizung für Fahrer und Beifahrer - 4,2 TFT-Multi-Info-Farbdisplay - Schaltwippen am Lenkrad (nur für Multidrive S-Getriebe) - Paket: Design - 17 Leichtmetallfelgen - Park-Feststellbremse, elektrisch - Polster: Stoff/Alcantara - Radio: Multimedia-Audiosystem Toyota Touch 2 - 8 Farbmonitor mit Touchscreen-Funktion - Radiozubehör: 6 Lautsprecher mit automatischer Lautstärkenanpassung (ASL) - Regensensor - Reifendruck-Warnsystem - Sicherheitsgurte: 3-Punkt-Automatikgurte - Sitze: ISOFIX - VSC (elektronisches Stabilitätsprogramm) mit TRC (Antriebsschlupfregelung) - Zentralverriegelung mit Fernbedienung mit schlüsselintegrierter

Funkfernbedienung und Blinkerbestätigung, We speak english, Nous parlons aussi français, Die Fahrzeugbeschreibung dient lediglich der allgemeinen Identifizierung des Fahrzeuges und stellt keine Gewährleistung im kaufrechtlichen Sinne dar. Die Angaben erheben nicht den Anspruch auf Vollständigkeit und sind ohne Gewähr. Zwischenverkauf, Irrtum und Änderungen vorbehalten!

Weitere Bilder









Alle Abbildungen zeigen Sonderausstattungen gegen Mehrpreis. Farben können abweichen. Solange der Vorrat reicht. Alle Angaben ohne Gewähr. Irrtümer, Änderungen und Zwischenverkauf vorbehalten.

<sup>3</sup> Monatlich. Das dargestellte Finanzierungsangebot beruht auf einer Fahrzeuglaufleistung von 10.000 km pro Jahr. Ein Finanzierungsprogramm der Toyota Kreditbank Toyota-Allee 5, 50858 Köln. Das Angebot stellt das repräsentative Beispiel nach § 6a Preisangabenverordnung dar. Ist der Darlehensnehmer Verbraucher, besteht ein Widerrufsrecht nach § 495 BGB. 2. Gilt nur für Privatkunden.

<sup>DAT</sup> Hinweis zu Kraftstoffverbrauch und CO<sub>2</sub>-Emissionen: Die angegebenen Werte wurden nach dem vorgeschriebenen Messverfahren [VO (EG) 715/2007 und VO (EG) 692/2008 in der jeweils geltenden Fassung] ermittelt. Die Angaben beziehen sich nicht auf ein einzelnes Fahrzeug und sind nicht Bestandteil des Angebotes, sondern dienen allein zu Vergleichszwecken zwischen den verschiedenen Fahrzeugtypen.

Hinweis nach Richtlinie 1999/94/EG: Der Kraftstoffverbrauch und die CO<sub>2</sub>-Emissionen eines Fahrzeugs hängen nicht nur von der effizienten Ausnutzung des Kraftstoffs durch das Fahrzeug ab, sondern werden auch vom Fahrverhalten und anderen nichttechnischen Faktoren beeinflusst. CO<sub>2</sub> ist das für die Erderwärmung hauptsächlich verantwortliche Treibhausgas. Weitere Informationen zum offiziellen Kraftstoffverbrauch und den offiziellen spezifischen CO<sub>2</sub>-Emissionen neuer Personenkraftwagen können dem „Leitfaden über den Kraftstoffverbrauch, die CO<sub>2</sub>-Emissionen und den Stromverbrauch neuer Personenkraftwagen“ entnommen werden, der bei uns oder unter [www.dat.de](http://www.dat.de) unentgeltlich erhältlich ist. Für weitere Informationen siehe Pkw-Energieverbrauchskennzeichnungsverordnung – Pkw-EnVKV.