

Fahrzeug-Id: 01005823 / 005823



LEXUS LBX 1.5 Hybrid Emotion LED KLIMA KAMERA

1490cm³, 100 kW (136 PS), Hybrid
SUV/Geländewagen/Pickup, Automatik, Blau

Preis: 33.990 €

Technische Daten

Preis	33.990 €
Fahrzeugzustand	Vorführfahrzeug
Fahrzeugtyp	SUV/Geländewagen/Pickup
Kilometerstand	1.500 km
Hubraum	1490 cm ³
Leistung	100 kW (136 PS)
Kraftstoff	Hybrid
Anzahl Sitzplätze	5
Anzahl Türen	4/5
Getriebe	Automatik
Umweltplakette	Euro 6
Erstzulassung	05.2024
Farbe	Blau
Klimaanlage	Klimatisierung
Innenfarbe	Schwarz

Ausstattungsmerkmale

Klimatisierung
Garantie/Werksgarantie
Leichtmetallfelgen
Elektronisches Stabilitätsprogramm (ESP)
Antiblockiersystem (ABS)
Navigationssystem
Schlüssellose Zentralverriegelung
Elektrische Fensterheber
Servolenkung
Tempomat
LED-Scheinwerfer
Partikelfilter
Bluetooth
Bordcomputer
Freisprecheinrichtung
Tuner/Radio
Isofix (Kindersitzbefestigung) u.v.m.

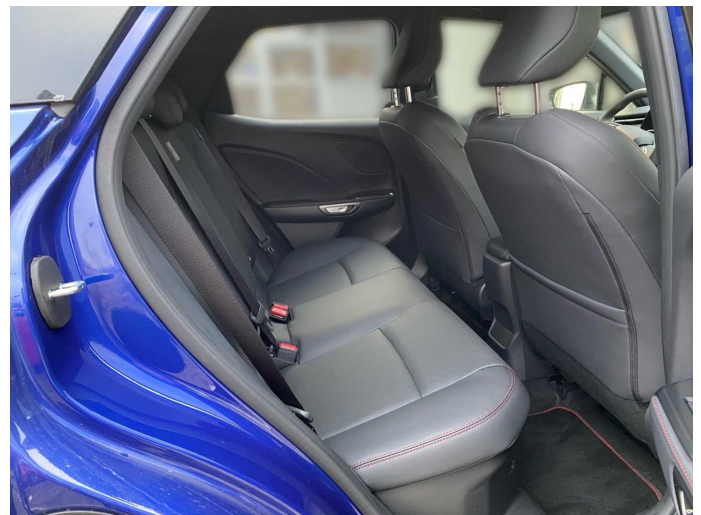
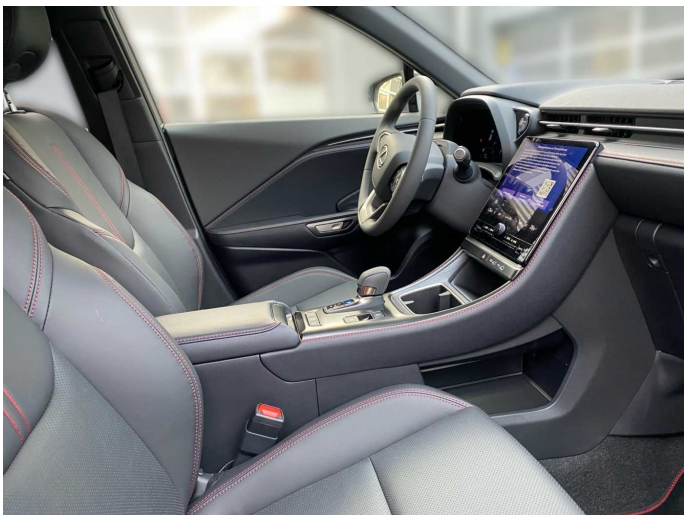
Beschreibung

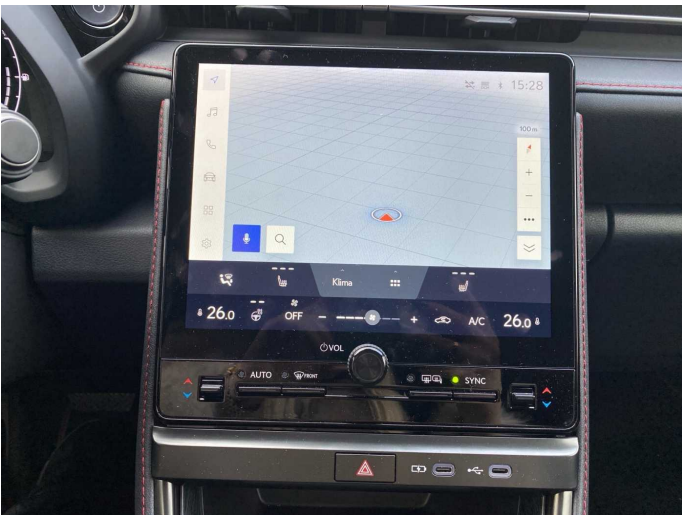
Interne Nummer: 01005823, Fahrzeugstandort: Filiale Eschborn
Fahrzeug hat Hersteller-Neuwagengarantie bis 05.2027 oder 100.000KM

Airbag Beifahrerseite abschaltbar, Airbag Fahrer-/Beifahrerseite, Akustischer Fußgängerschutz (Außensound, AVAS), Anti-Blockier-System (ABS), Antriebsart: Frontantrieb, Außenspiegel elektr. verstell- und heizbar, Blinkleuchte in Außenspiegel integriert, Bluetooth-Schnittstelle, Bremsassistent, DAB-Tuner (Radioempfang digital), Diebstahl-Warnanlage mit Innenraumüberwachung und Glasbruchsensor, Einschaltautomatik für Fahrlicht, Elektr. Bremskraftverteilung, Elektromotor 69 kW (Hybridantrieb), Elektron. Stabilitäts-Programm mit Antriebs-Schlupfregelung (VSC mit TRC), Fahrassistenz-System: Fernlichtassistent (Abblendautomatik Fahrlicht, AHB), Fahrassistenz-System: Verkehrszeichenerkennung, Fahrassistenz-System: Sicherheitssystem mit automatischem Notruf (eCall), Geschwindigkeits-Regelanlage (Tempomat) mit Abstandsregelung, Intelligenter Geschwindigkeits-Begrenzer mit Warner, Pre-Crash-System Advanced, Fahrassistenz-System: Prädiktiver Effizienz-Assistent, Fahrassistenz-System: Ausweich-Lenk-Assistent, Fahrassistenz-System: Spurwechsel- u. Spurhalteassistent (LDA), Fahrassistenz-System: Berganfahrkontrolle (HAC), Fahrassistenz-System: EV-Modus/Hybrid, Fensterheber elektrisch vorn + hinten, Freisprechanlage Bluetooth, Frontscheibe Akustikglas, Getriebe Automatik stufenlos, Gurtstraffer vorn, Heckleuchten LED, Heckspoiler, Instrumententafel in Stoff, Isofix-Kindersitz-System, Karosserie: 5-türig, Klimaautomatik mit autom. Umluft-Control, Knieairbag Fahrerseite, Kopf-Airbag-System, Kopfstützen vorn und hinten verstellbar, Lenkrad (3-Speichen), Lenkrad (Kunstleder), Lenksäule (Lenkrad) verstellbar, Leuchtweitenregelung, Lexus Link Premium Connected Service, Cloud-Navigationssystem, Mittelkonsole vorn Holz-Dekor, Hybrid 100 kW (Motor 1,5 Ltr. - 67 kW), Multi-Funktions-Display Touchscreen (9,8 Zoll), Nebelschlussleuchte LED, Rückfahrkamera, Parkbremse elektrisch (EPB), Radstand Standard, Reifen-Reparaturkit, Reifendruck-Kontrollsystem, Rücksitz geteilt, Rücksitz klappbar, Schadstoffarm nach Abgasnorm Euro 6e, Schalt-/Wählhebelgriff Kunstleder Tahara, Scheinwerfer LED, Seitenairbag vorn, Seitenairbag vorn mitte (Center-Airbag), Servolenkung elektrisch, Smartphone-Integration (Apple CarPlay und Android Auto), Tagfahrlicht LED,

Türverkleidung Stoff, Türverriegelung automatisch, Universal-Schnittstelle (USB-/ iPod-/ AUX-Anschluss), Warnanlage für Sicherheitsgurte hinten, Warnanlage für Sicherheitsgurte vorn, Wärmeschutzverglasung getönt, Zentralverriegelung mit Fernbedienung, We speak english, Nous parlons aussi français, Die Fahrzeugbeschreibung dient lediglich der allgemeinen Identifizierung des Fahrzeuges und stellt keine Gewährleistung im kaufrechtlichen Sinne dar. Die Angaben erheben nicht den Anspruch auf Vollständigkeit und sind ohne Gewähr. Zwischenverkauf, Irrtum und Änderungen vorbehalten!

Weitere Bilder







Alle Abbildungen zeigen Sonderausstattungen gegen Mehrpreis. Farben können abweichen. Solange der Vorrat reicht. Alle Angaben ohne Gewähr. Irrtümer, Änderungen und Zwischenverkauf vorbehalten.

³ Monatlich. Das dargestellte Finanzierungsangebot beruht auf einer Fahrzeuglaufleistung von 10.000 km pro Jahr. Ein Finanzierungsprogramm der Toyota Kreditbank Toyota-Allee 5, 50858 Köln. Das Angebot stellt das repräsentative Beispiel nach § 6a Preisangabenverordnung dar. Ist der Darlehensnehmer Verbraucher, besteht ein Widerrufsrecht nach § 495 BGB. 2. Gilt nur für Privatkunden.

^{DAT} Hinweis zu Kraftstoffverbrauch und CO₂-Emissionen: Die angegebenen Werte wurden nach dem vorgeschriebenen Messverfahren [VO (EG) 715/2007 und VO (EG) 692/2008 in der jeweils geltenden Fassung] ermittelt. Die Angaben beziehen sich nicht auf ein einzelnes Fahrzeug und sind nicht Bestandteil des Angebotes, sondern dienen allein zu Vergleichszwecken zwischen den verschiedenen Fahrzeugtypen.

Hinweis nach Richtlinie 1999/94/EG: Der Kraftstoffverbrauch und die CO₂-Emissionen eines Fahrzeugs hängen nicht nur von der effizienten Ausnutzung des Kraftstoffs durch das Fahrzeug ab, sondern werden auch vom Fahrverhalten und anderen nichttechnischen Faktoren beeinflusst. CO₂ ist das für die Erderwärmung hauptsächlich verantwortliche Treibhausgas. Weitere Informationen zum offiziellen Kraftstoffverbrauch und den offiziellen spezifischen CO₂-Emissionen neuer Personenkraftwagen können dem „Leitfaden über den Kraftstoffverbrauch, die CO₂-Emissionen und den Stromverbrauch neuer Personenkraftwagen“ entnommen werden, der bei uns oder unter www.dat.de unentgeltlich erhältlich ist. Für weitere Informationen siehe Pkw-Energieverbrauchskennzeichnungsverordnung – Pkw-EnVKV.